

Podstawowe informacje

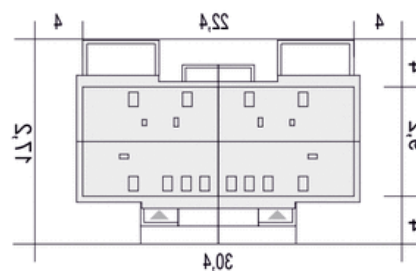
Dane techniczne projektu

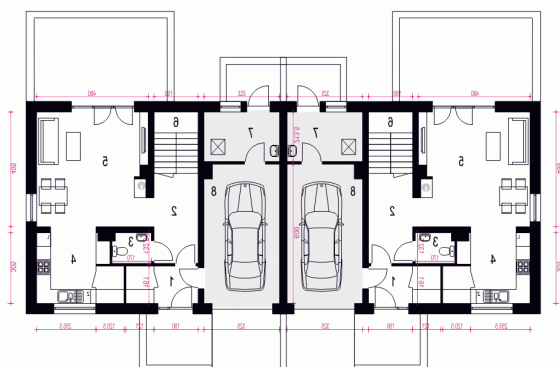
| | |
|-------------------------------|-----------------------------|
| Całkowita powierzchnia | 135.60 m² |
| Powierzchnia użytkowa | 221.20 m² |
| Powierzchnia zabudowy | 202.70 m² |
| Powierzchnia dachu | 330.90 m² |
| Wymiary budynku | 22.40 x 9.20 m |
| Kąt nachylenia | 45° |
| Wysokość budynku | 9.30 m |
| Wymiary działki | 30.40 x 17.20 m |


Opis projektu

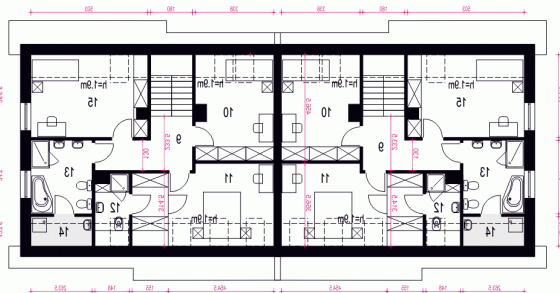
 1

Przekrój

Sytuacje


Rzuty

Parter 78.90 m²

| | |
|-----------------------|----------------------|
| Wiatrołap | 4.90 m ² |
| Hol | 8.00 m ² |
| WC | 2.10 m ² |
| Kuchnia, Spizarnia | 10.10 m ² |
| Salon | 23.30 m ² |
| Schody | 4.70 m ² |
| Pom. techniczne z CO* | 6.80 m ² |
| Garaż* | 19.00 m ² |


Piętro 56.70 m²

| | |
|----------|----------------------|
| Pokój | 11.90 m ² |
| Pokój | 14.20 m ² |
| Łazienka | 3.00 m ² |
| Łazienka | 8.20 m ² |
| Pralnia* | 1.00 m ² |
| Pokój | 13.10 m ² |
| Hol | 7.20 m ² |