

## Podstawowe informacje



## Dane techniczne projektu

Całkowita powierzchnia	136.90 m <sup>2</sup>
Powierzchnia użytkowa	218.40 m <sup>2</sup>
Powierzchnia zabudowy	202.70 m <sup>2</sup>
Powierzchnia dachu	331 m <sup>2</sup>
Wymiary budynku	22.10 x 9.20 m
Kąt nachylenia	45°
Wysokość budynku	9.10 m
Wymiary działki	30.10 x 17.20 m



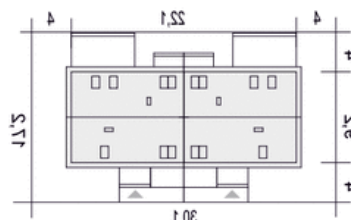
## Opis projektu

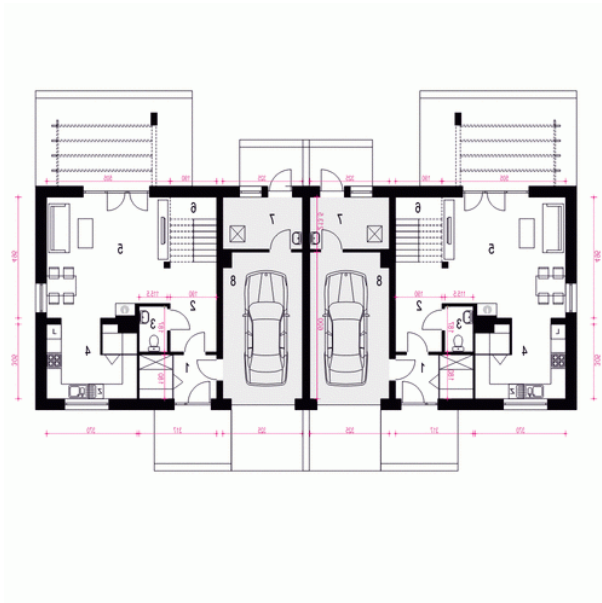
1

## Przekrój

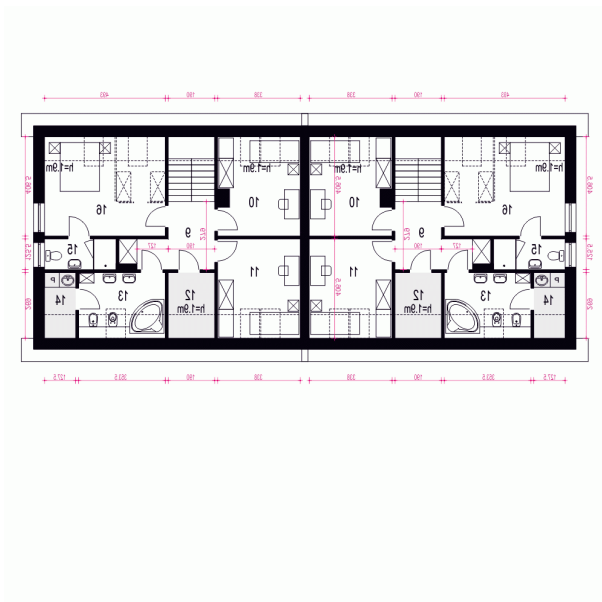


## Sytuacje



**Rzuty**

**Parter 81.20 m<sup>2</sup>**

Wiatrołap	5.60 m <sup>2</sup>
Hol	7.90 m <sup>2</sup>
WC	2.10 m <sup>2</sup>
Kuchnia, Spizarnia	11.10 m <sup>2</sup>
Salon	23.80 m <sup>2</sup>
Schody	4.90 m <sup>2</sup>
Pom. techniczne z CO*	6.80 m <sup>2</sup>
Garaz*	19.00 m <sup>2</sup>


**Piętro 55.70 m<sup>2</sup>**

Pokój	10.30 m <sup>2</sup>
Pokój	10.60 m <sup>2</sup>
Strych*	3.40 m <sup>2</sup>
Łazienka	6.30 m <sup>2</sup>
Pralnia*	2.20 m <sup>2</sup>
Łazienka	3.50 m <sup>2</sup>
Pokój	15.60 m <sup>2</sup>
Hol	7.50 m <sup>2</sup>