

## Podstawowe informacje



## Dane techniczne projektu

<b>Całkowita powierzchnia</b>	<b>216.60 m<sup>2</sup></b>
<b>Powierzchnia użytkowa</b>	<b>146.80 m<sup>2</sup></b>
<b>Powierzchnia zabudowy</b>	<b>147.50 m<sup>2</sup></b>
<b>Powierzchnia dachu</b>	<b>242 m<sup>2</sup></b>
<b>Kubatura</b>	<b>738.80 m<sup>3</sup></b>
<b>Wymiary budynku</b>	<b>17.31 x 9.49 m</b>
<b>Kąt nachylenia</b>	<b>35°</b>
<b>Wysokość budynku</b>	<b>7.64 m</b>
<b>Wymiary działki</b>	<b>24.31 x 18.49 m</b>



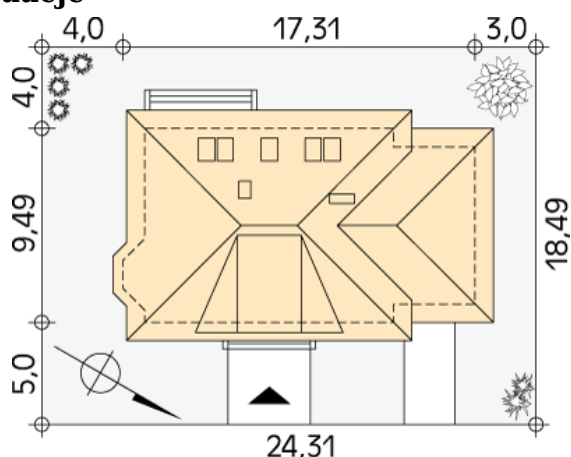
## Opis projektu

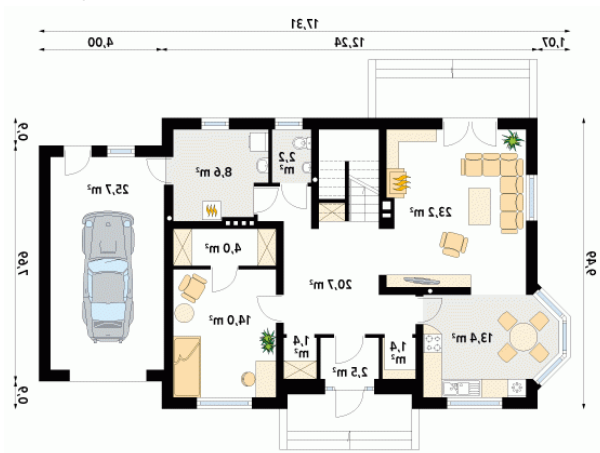
Dom mieszkalny jednorodzinny parterowy z użytkowym poddaszem. Przeznaczony dla 4 - 5-osobowej rodziny. Na parterze zaprojektowano dodatkowy pokój wraz z garderobą. Na poddaszu znajdują się trzy wygodne sypialnie i łazienka.

## Elewacje

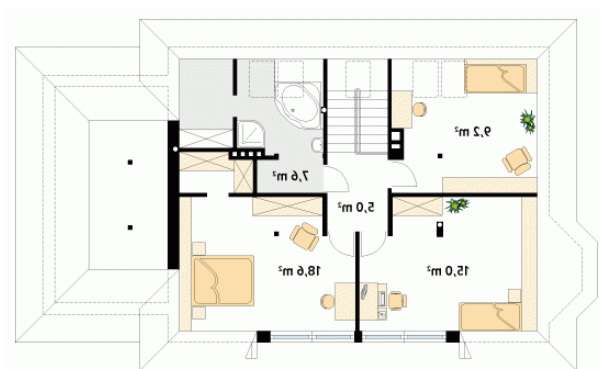


## Sytuacje



**Rzuty**

**Parter 117.10 m<sup>2</sup>**

wiatrołap	2.50 m <sup>2</sup>
kotłownia	8.60 m <sup>2</sup>
garaż	25.70 m <sup>2</sup>
hol	20.70 m <sup>2</sup>
spizarnia	1.40 m <sup>2</sup>
kuchnia/jadalnia	13.40 m <sup>2</sup>
salon	23.20 m <sup>2</sup>
wc	2.20 m <sup>2</sup>
garderoba	4.00 m <sup>2</sup>
pokój	14.00 m <sup>2</sup>
garderoba	1.40 m <sup>2</sup>


**Poddasze 55.40 m<sup>2</sup>**

korytarz/komunikacja	5.00 m <sup>2</sup>
sypialnia	15.00 m <sup>2</sup>
sypialnia	9.20 m <sup>2</sup>
łazienka	7.60 m <sup>2</sup>
sypialnia	18.60 m <sup>2</sup>