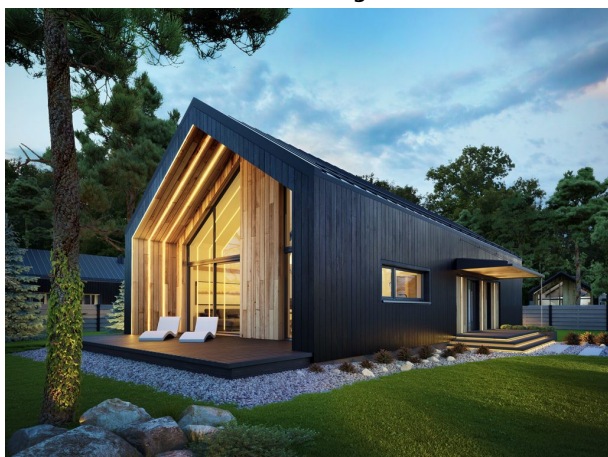


Podstawowe informacje



Dane techniczne projektu

Powierzchnia użytkowa	109.48 m ²
Powierzchnia zabudowy	152.07 m ²
Powierzchnia dachu	193.98 m ²
Kubatura	893 m ³
Wymiary budynku	18 x 9.15 m
Kąt nachylenia	35°
Wysokość budynku	7.42 m
Wymiary działki	26 x 18.15 m

Opis projektu

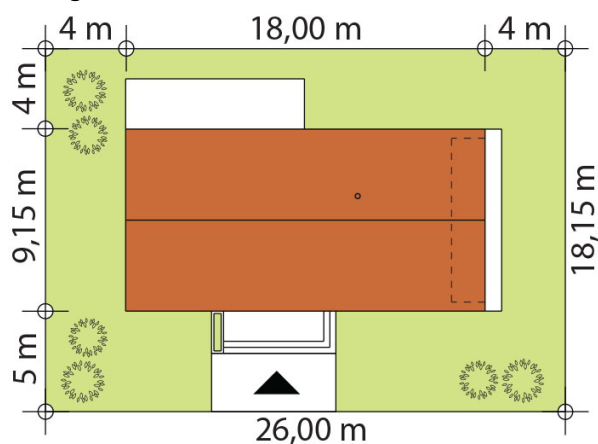
Projekt Hana 3 to dom w stylu nowoczesnej stodoły. Bezokapowa bryła postawiona jest na planie prostokąta. Duże przeszklenia i otwarta przestrzeń salonu nadają nowoczesnego charakteru. Dom spełnia program użytkowy w parterze (109,48 m²) a antresola (49,39 m²) jest dodatkową powierzchnią, niewliczoną do powierzchni użytkowej, która może być zaadaptowana jako mieszkalna lub zabudowana w formie strychu. Dom Hana 3 jest prosty i funkcjonalny a wewnątrz pozwala na wiele sposobów aranżacji. Standardowo dom wyposażony jest w rekuperację oraz pompę ciepła.

Techno...

Elewacje



Sytuacje



Rzuty
