

Podstawowe informacje



Dane techniczne projektu

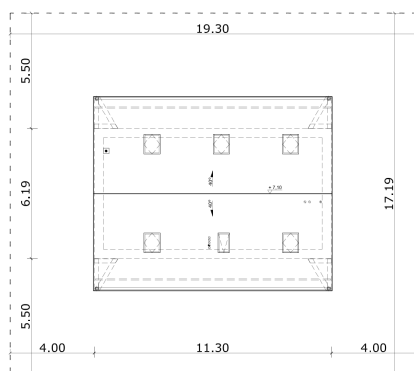
Powierzchnia użytkowa	96.30 m²
Powierzchnia zabudowy	70 m²
Powierzchnia dachu	135.60 m²
Kubatura	596.60 m³
Wymiary budynku	11.30 x 6.19 m
Kąt nachylenia	40°
Wysokość budynku	7.67 m
Wymiary działki	19.30 x 17.19 m

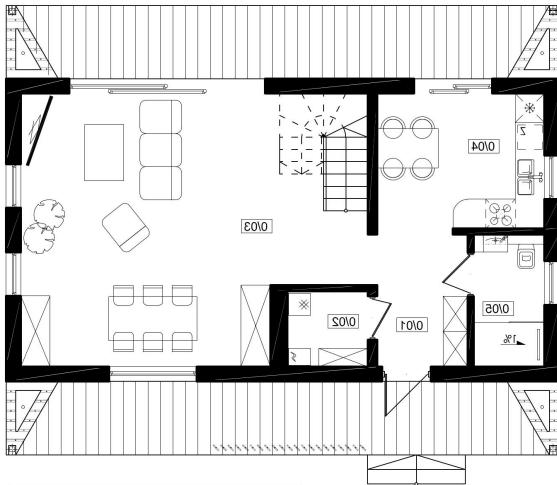


Opis projektu

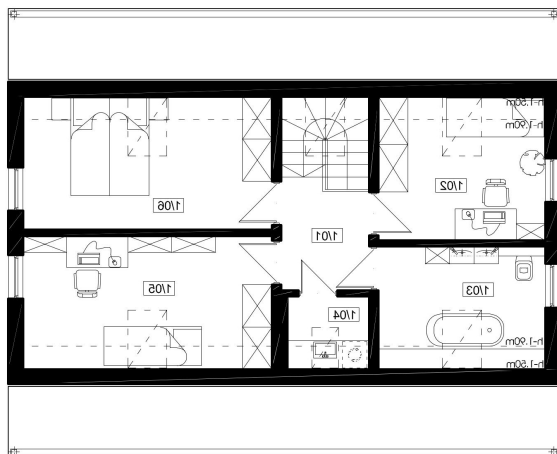
Samodzielny, wolnostojący budynek w technologii drewnianej szkieletowej na rzucie prostokąta, przekryty dachem dwuspadowym. Oryginalna forma to połączenie dwóch kontrastujących stylów łącząca tradycyjne dachy okapowe ze współczesnymi trendami bezokapowymi. Zabieg ten pozwolił na uzyskanie przekrycia dwóch tarasów części wejściowej i wypoczynkowej w głównej bryle budynku bez potrzeby stosowania dodatkowych elementów takich jak pergole, markizy i parasole. GROT to strzał w dziesiątkę dla wszystkich, którzy cenią sobie funkcjonalność połą...

Sytuacje



Rzuty


ZESTAWIENIE POWIERZCHNI PARTERU		
0.01	komunikacja	+/- 0.00
0.02	kuchnia	+/- 0.00
0.03	pokój sypialny	+/- 0.00
0.04	kuchnia	+/- 0.00
0.05	łazienka	+/- 0.00
0.06	łazienka	+/- 0.00



ZESTAWIENIE POWIERZCHNI PODASZA		
1.01	komunikacja	+ 2.98
1.02	pokój	+ 2.98
1.03	łazienka	+ 2.98
1.04	łazienka	+ 2.98
1.05	pokój	+ 2.98
1.06	pokój	+ 2.98