

Podstawowe informacje



Dane techniczne projektu

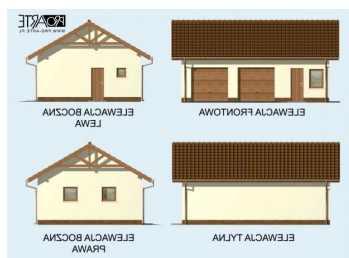
Całkowita powierzchnia	59.80 m²
Powierzchnia użytkowa	51.18 m²
Powierzchnia zabudowy	59.80 m²
Kubatura	262 m³
Kąt nachylenia	30°
Wysokość budynku	5.26 m
Wymiary działki	17.20 x 13.50 m

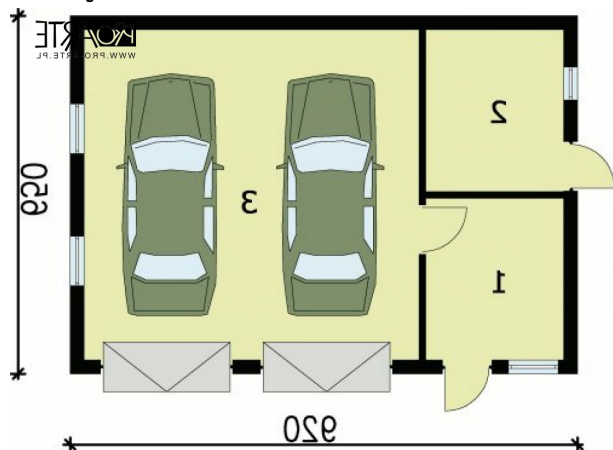


Opis projektu

Garaż dwustanowiskowy z pomieszczeniami gospodarczymi.

Elewacje



Rzuty**Parter 51.18 m²**

Pom. gospodarcze

7.35 m²

Pom. gospodarcze

7.35 m²

Garaż

36.48 m²