

## Podstawowe informacje



## Dane techniczne projektu

<b>Całkowita powierzchnia</b>	<b>74.90 m<sup>2</sup></b>
<b>Powierzchnia użytkowa</b>	<b>65.04 m<sup>2</sup></b>
<b>Powierzchnia zabudowy</b>	<b>74.90 m<sup>2</sup></b>
<b>Kubatura</b>	<b>407.30 m<sup>3</sup></b>
<b>Wymiary budynku</b>	<b>10.70 x 7 m</b>
<b>Kąt nachylenia</b>	<b>30°</b>
<b>Wysokość budynku</b>	<b>5.36 m</b>
<b>Wymiary działki</b>	<b>18.70 x 14 m</b>

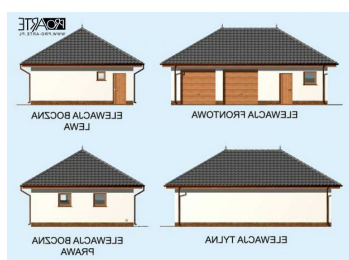


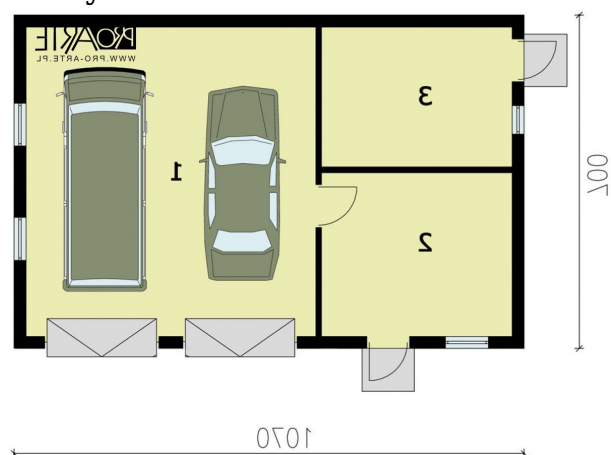
## Opis projektu

Garaż dwustanowiskowy z pomieszczeniami gospodarczymi. Dwie bramy garażowe o wymiarach 2,4x2,4m.

Projekt garażu składa się z czterech egzemplarzy a w tym części architektonicznej, konstrukcyjnej i instalacji wewnętrznej elektrycznej. W projekcie załączone są podstawowe zestawienie stali, drewna i stolarki okiennie-drzwiowej. Do projektu dołączamy bezpłatną zgodę na wprowadzenie zmian, oświadczenie projektantów o wykonaniu projektu zgodnie z obowiązującymi normami i przepisami oraz kserokopie uprawnień projektantów wraz z aktualnym wpisem do izby.

## Elewacje



**Rzuty****Parter 65.04 m<sup>2</sup>**

<b>Garaż</b>	39.52 m <sup>2</sup>
<b>Pom. gospodarcze</b>	13.76 m <sup>2</sup>
<b>Pom. gospodarcze</b>	11.76 m <sup>2</sup>