

Podstawowe informacje



Dane techniczne projektu

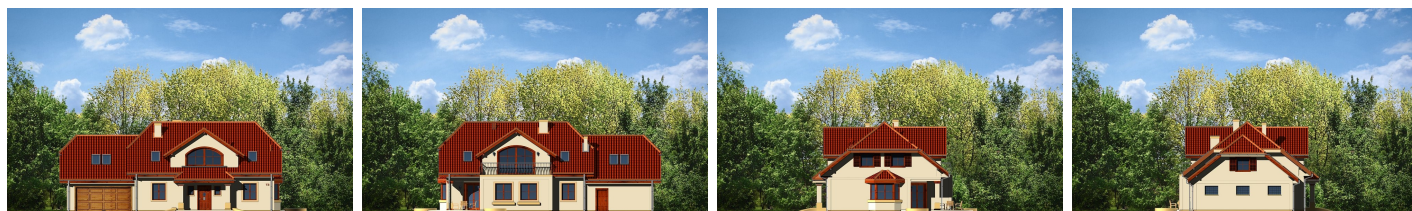
Całkowita powierzchnia	310.40 m²
Powierzchnia użytkowa	173.56 m²
Powierzchnia zabudowy	182.20 m²
Powierzchnia dachu	290.80 m²
Kubatura	898.80 m³
Wymiary budynku	19.15 x 11.50 m
Kąt nachylenia	34.38°
Wysokość budynku	7.87 m
Wymiary działki	27.15 x 19.15 m



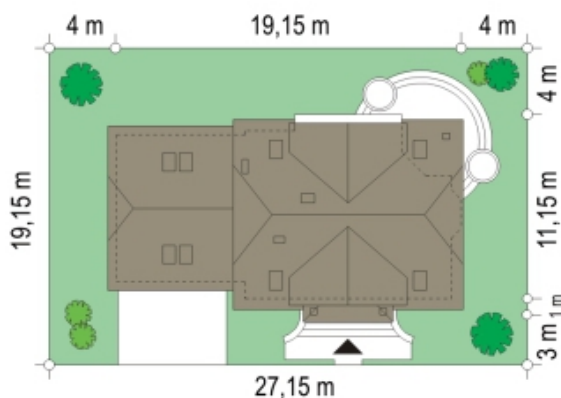
Opis projektu

Fokus 2 jest kolejną wersją wariantową projektu Fokus - z podwójnym garażem i powiększonym strychem nad częścią garażową. Budynek został zaplanowany z myślą o cztero-sześcioosobowej rodzinie. Parterowy dom z użytkowym poddaszem, przekryty dwuspadowymi symetrycznymi dachami. Architektura zewnętrzna domu nawiązuje do tradycji polskiego dworku - we współczesnym ujęciu. Zwarta bryła budynku z dobudowaną częścią garażową ozdobiona jest frontową i tylną dużą lukarną, oraz balkonami i zadaszeniem wejściowym na bocznych masywnych kolumnach. Narożny podcień od strony ogrodowej st...

Elewacje



Sytuacje



Rzuty
