

## Podstawowe informacje



## Dane techniczne projektu

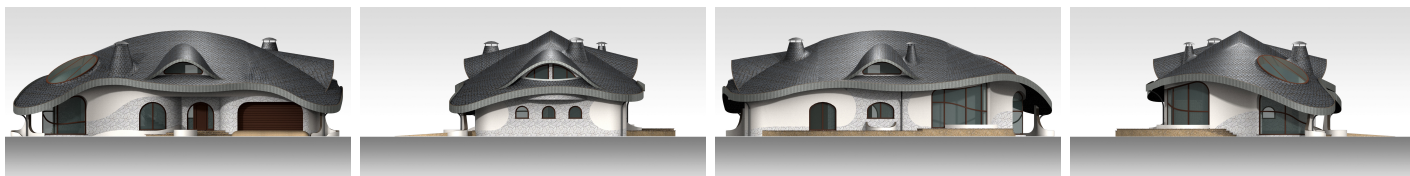
<b>Powierzchnia użytkowa</b>	<b>216.18 m<sup>2</sup></b>
<b>Powierzchnia zabudowy</b>	<b>204 m<sup>2</sup></b>
<b>Kubatura</b>	<b>950 m<sup>3</sup></b>
<b>Wymiary budynku</b>	<b>20.59 x 11.09 m</b>
<b>Kąt nachylenia</b>	<b>25°</b>
<b>Wysokość budynku</b>	<b>8 m</b>
<b>Wymiary działki</b>	<b>29.51 x 19.09 m</b>

## Opis projektu

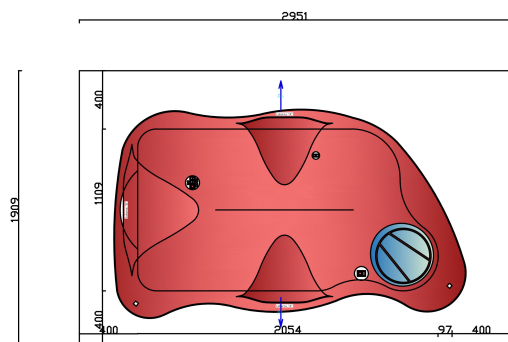
Budynek ma zwartą bryłę, w formie swobodnie płynących w rzucie ścian z licznymi przeszkleniami. Dach tworzy powłoka z nieregularnie „falującym” okapem, przypominająca kształtem kapelusz grzyba. Bryłę dachu wzbogacają lukarny typu „wole oka”, świetlik i balkon stanowiący wycięcie połaci.

Dach jest powłoką, więc trudno tu o typowe określenie jego geometrii, niemniej jednak zgodnie z warunkami zabudowy minimalny kąt dachu (kąt stycznej w jego szczycie) wynosi 25°, a kąt dachu maksymalny (kąt stycznej przy...

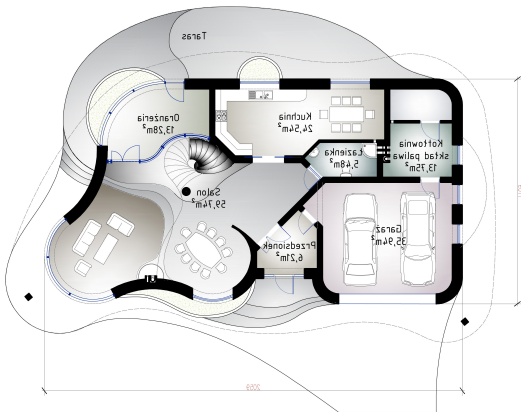
## Elewacje



## Sytuacje



**Rzuty**

 Rzut parteru 129,84 m<sup>2</sup>

 Rzut podszeszenia 94,18 m<sup>2</sup>
