

## Podstawowe informacje



## Dane techniczne projektu

<b>Całkowita powierzchnia</b>	<b>142.36 m<sup>2</sup></b>
<b>Powierzchnia użytkowa</b>	<b>89.67 m<sup>2</sup></b>
<b>Powierzchnia zabudowy</b>	<b>142.36 m<sup>2</sup></b>
<b>Powierzchnia dachu</b>	<b>208.63 m<sup>2</sup></b>
<b>Kubatura</b>	<b>667 m<sup>3</sup></b>
<b>Wymiary budynku</b>	<b>14.46 x 9.98 m</b>
<b>Kąt nachylenia</b>	<b>25°</b>
<b>Wysokość budynku</b>	<b>6.21 m</b>
<b>Wymiary działki</b>	<b>21.46 x 18.98 m</b>



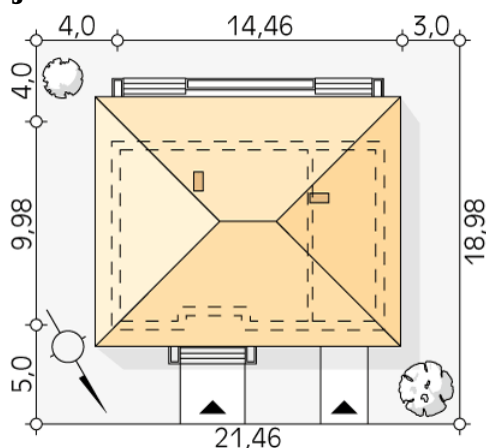
## Opis projektu

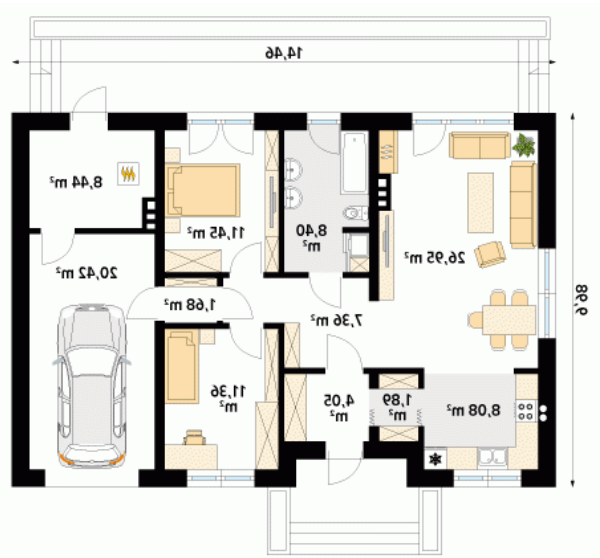
Fistaszek 3 to projekt domu parterowego idealny dla 3 - 4-osobowej rodziny. Prosta bryła budynku przykryta została czterospadowym dachem. Na dachu pojawiła się dachówka ceramiczna w kolorze grafitowym. Biały tynk na elewacji urozmaicono drewnianą szalówką. Pomimo niewielkiej powierzchni użytkowej, w układzie funkcjonalnym wyodrębniono aż trzy strefy użytkowe. Strefę dzienną tworzy salon, jadalnia oraz otwarta kuchnia z zaprojektowaną tuż obok spiżarnią. Dzięki licznym i dużym przeszkleniom, została ona świetnie doświetlona. W strefie nocnej mieszkańcy do dyspozycji mają dwie w...

## Elewacje



## Sytuacje



**Rzuty**

**Parter 110.08 m<sup>2</sup>**

wiatrołap	4.05 m <sup>2</sup>
kotłownia	8.44 m <sup>2</sup>
garaż	20.42 m <sup>2</sup>
hol	7.36 m <sup>2</sup>
salon/jadalnia	26.95 m <sup>2</sup>
kuchnia	8.08 m <sup>2</sup>
spizarnia	1.89 m <sup>2</sup>
łazienka	8.40 m <sup>2</sup>
sypialnia	11.45 m <sup>2</sup>
pomieszczenie pomocnicze	1.68 m <sup>2</sup>
sypialnia	11.36 m <sup>2</sup>