

Podstawowe informacje



Dane techniczne projektu

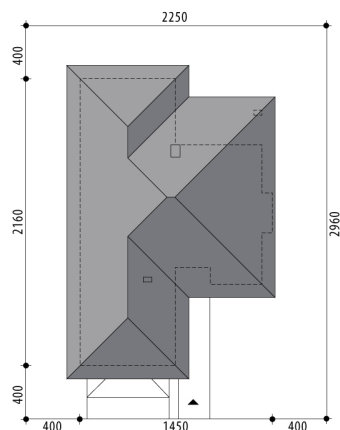
Całkowita powierzchnia	141.50 m²
Powierzchnia użytkowa	141.50 m²
Powierzchnia zabudowy	243.10 m²
Powierzchnia dachu	347.90 m²
Kubatura	512.90 m³
Kąt nachylenia	25°
Wysokość budynku	6.90 m
Wymiary działki	22.50 x 29.60 m

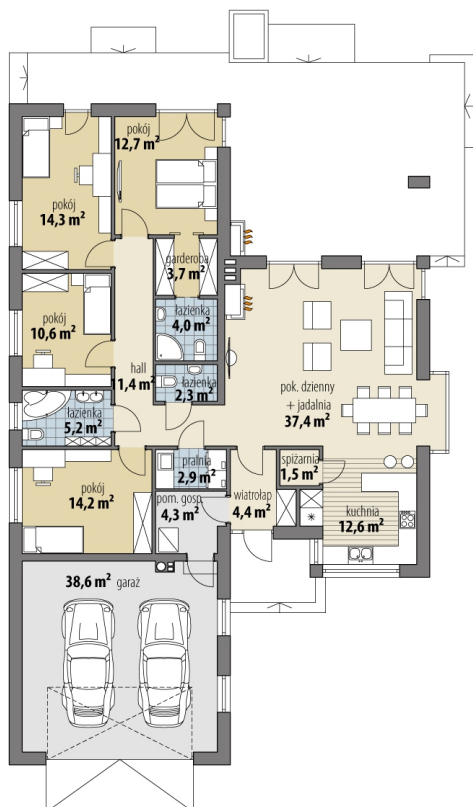


Opis projektu

Projekt parterowego domu z garażem 2-stanowiskowym. Część dzienna obejmuje pokój dzienny, jadalnię umieszczoną w pięknym, przeszklonym wykusz oraz kuchnię ze spiżarnią. Tuż przy wiatrołapie zaprojektowano pom. gosp i garaż. Strefa nocna domu to cztery sypialnie (jedna z osobną łazienką i garderobą) i dwie łazienki oraz pralnia. Projekt dostępny jest w wersjach o mniejszej powierzchni użytkowej: z 3 sypialniami (jedna z osobną garderobą i łazienką) - Fabia VI oraz Fabia VII, z 4 sypialniami (jedna z osobną garderobą i łazienką) - Fabia VIII oraz w wersjach z 3 sypialniami: Fabia (bez garażu), F...

Sytuacje



Rzuty

Parter 141.50 m²

wiatrołap	4.40 m ²
pokój	14.30 m ²
pokój	12.70 m ²
garderoba	3.70 m ²
łazienka	4.00 m ²
wc	2.30 m ²
pom. gosp.	4.30 m ²
garaż	38.60 m ²
pok. dzienny + kuchnia	37.40 m ²
kuchnia	12.60 m ²
spizarnia	1.50 m ²
korytarz	11.40 m ²
pralnia	2.90 m ²
pokój	14.20 m ²
łazienka	5.20 m ²
pokój	10.60 m ²