

Podstawowe informacje



Dane techniczne projektu

| | |
|-------------------------------|-----------------------------|
| Całkowita powierzchnia | 193.84 m² |
| Powierzchnia użytkowa | 159 m² |
| Powierzchnia zabudowy | 157.23 m² |
| Powierzchnia dachu | 161.09 m² |
| Kubatura | 910.80 m³ |
| Kąt nachylenia | 40° |
| Wysokość budynku | 9.10 m |
| Wymiary działki | 22.70 x 21.30 m |



Opis projektu

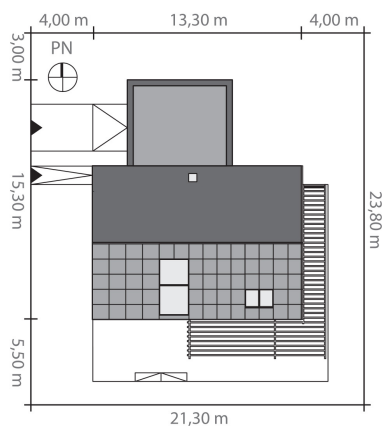
Jest to dom o bardzo nowoczesnej i zwartej formie podkreślonej prostym detalem architektonicznym i stonowaną kolorystyką elewacji. Jako budynek niskoenergetyczny, w którym stworzono możliwość pozyskiwania energii ze źródeł odnawialnych, jest zarówno komfortowy jak i niedrogi podczas użytkowania.

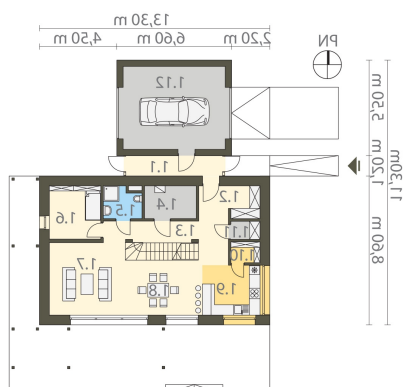
EX HOUSE to dom parterowy z użytkowym poddaszem dla 4-5-osobowej rodziny, zaprojektowany na działkę z wjazdem od strony zachodniej. Czytelny podział na strefy użytkowe oraz funkcjonalność to niewątpliwe atuty tego projektu. Na szczególną uwagę za...

Elewacje



Sytuacje



Rzuty

Parter 121.74 m²

| | |
|------------------------------|----------------------|
| Wiatrołap | 6.56 m ² |
| Spizarnia | 2.06 m ² |
| Pom. gospodarcze | 1.78 m ² |
| Garaż | 28.22 m ² |
| Komunikacja/garderoba | 6.85 m ² |
| Komunikacja | 8.95 m ² |
| Pom. techniczne | 5.66 m ² |
| Łazienka | 3.93 m ² |
| Gabinet | 9.18 m ² |
| Pokój dzienny | 18.41 m ² |
| Jadalnia | 17.68 m ² |
| Kuchnia | 12.46 m ² |


Piętro 72.10 m²

| | |
|--------------------|----------------------|
| Komunikacja | 7.70 m ² |
| Sypialnia | 12.61 m ² |
| Garderoba | 8.56 m ² |
| Łazienka | 12.68 m ² |
| Pokój | 14.79 m ² |
| Pokój | 15.76 m ² |