

Podstawowe informacje



Dane techniczne projektu

Całkowita powierzchnia	215.24 m²
Powierzchnia użytkowa	175.11 m²
Powierzchnia zabudowy	161.58 m²
Powierzchnia dachu	227 m²
Kubatura	710.94 m³
Wymiary budynku	9.20 x 18.90 m
Kąt nachylenia	45°
Wysokość budynku	8.78 m
Wymiary działki	17.20 x 26.90 m

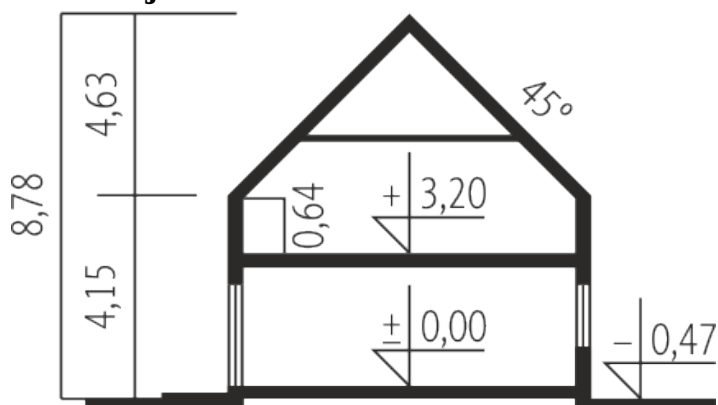
Opis projektu

EX 19 II G2 ENERGO PLUS będzie spełnieniem marzeń wszystkich, którzy kochają domy w typie nowoczesnej stodoły. Prosta, zwarta forma, która sprzyja energooszczędności, szerokie przeszklenia pięknie rozświetlające wnętrze, a także pomysłowo rozplanowany układ funkcjonalny gwarantują domownikom codzienną wygodę na najwyższym poziomie. Dużym plusem projektu jest przestronny taras oplatający strefę dzienną, a także dwustanowiskowy garaż, który udało się zgrabnie wkomponować w bryłę budynku.

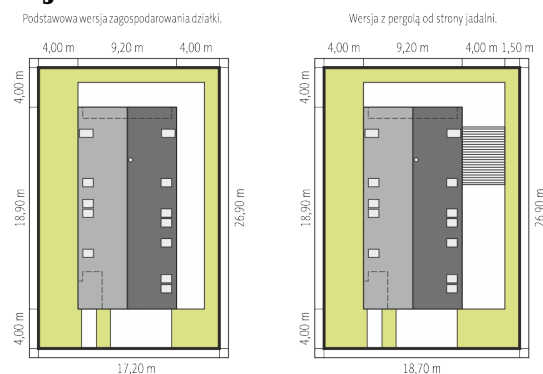
Elewacje



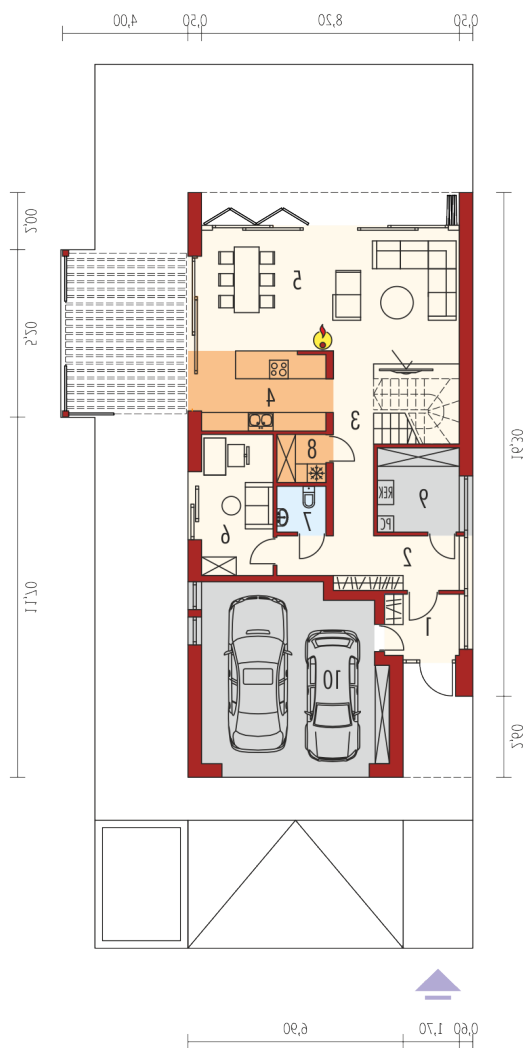
Przekrój



Sytuacje



Schemat uwzględnia minimalne odległości od budynku do granicy działki.
Szczegóły w zakładce: Jak czytać projekt?

Rzuty

Parter 126.99 m²

Wiatrołap	4.67 m ²
Garaż	33.06 m ²
Hol + garderoba	9.32 m ²
Korytarz + schody	12.28 m ²
Kuchnia	10.44 m ²
Pokój dzienny + jadalnia	35.17 m ²
Gabinet	10.34 m ²
Toaleta	2.27 m ²
Spizarnia	2.37 m ²
Pom. techniczne	7.07 m ²

Poddasze 88.25 m²

Korytarz	10.22 m ²
Sypialnia	19.63 m ²
Łazienka	6.71 m ²
Garderoba	6.26 m ²
Sypialnia	13.35 m ²
Sypialnia	13.35 m ²
Sypialnia	10.27 m ²
Łazienka	5.76 m ²
Pom. gospodarcze, pralnia	2.70 m ²

