

## Podstawowe informacje



## Dane techniczne projektu

Powierzchnia użytkowa	115.74 m <sup>2</sup>
Powierzchnia zabudowy	120.31 m <sup>2</sup>
Powierzchnia dachu	150 m <sup>2</sup>
Kubatura	711 m <sup>3</sup>
Wymiary budynku	7.96 x 14.75 m
Kąt nachylenia	18°
Wysokość budynku	8.72 m
Wymiary działki	11.96 x 23.75 m



## Opis projektu

Emiko to piętrowy dom w zabudowie bliźniaczej. W zwartej zabudowie z pełnym piętrem stworzono funkcjonalne wnętrze z przestronną częścią dzienną w parterze oraz czterema sypialniami na górze. W domu nie zabrakło również pomieszczeń pomocniczych jak garderoby, pralnia, kotłownia. Jest to ciekawa propozycja na wygodny dom w zwartej zabudowie gdy działka nie jest zbyt duża.

### Technologia

Dach: dachówka lub blachodachówka

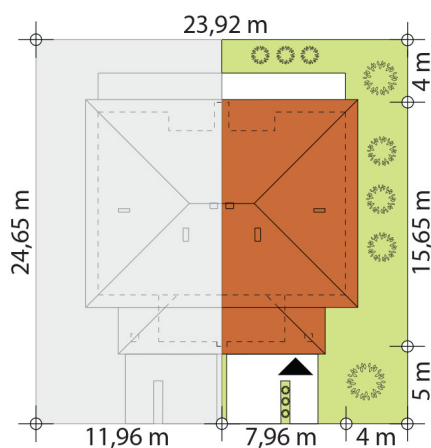
Elewacje: tynk, płyta elewacyjna

Strop: żelbeton...

## Elewacje



## Sytuacje

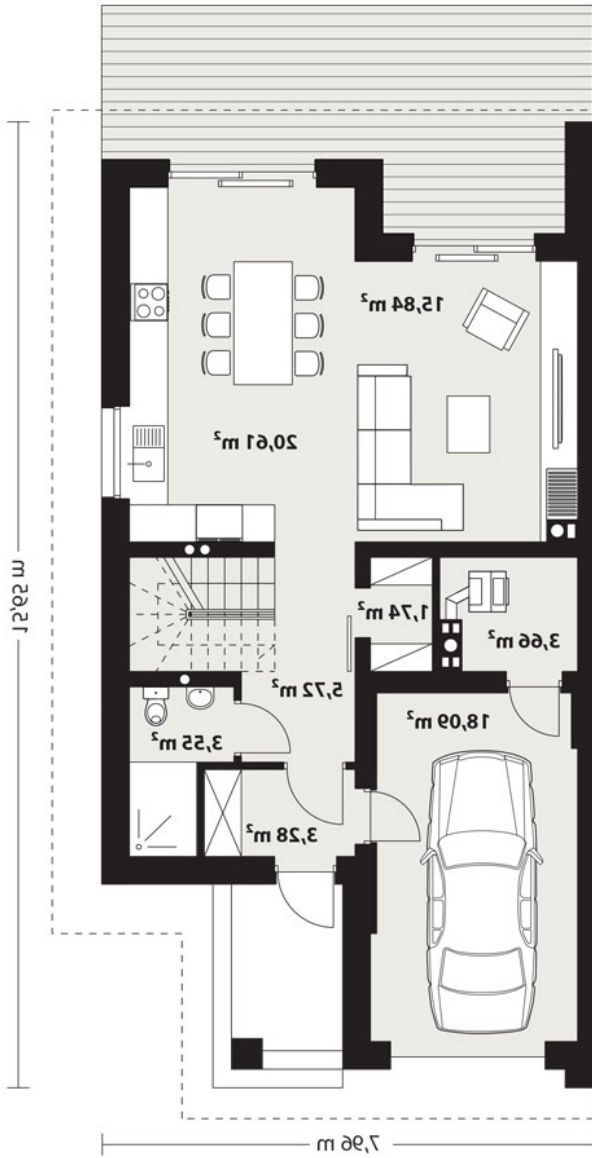


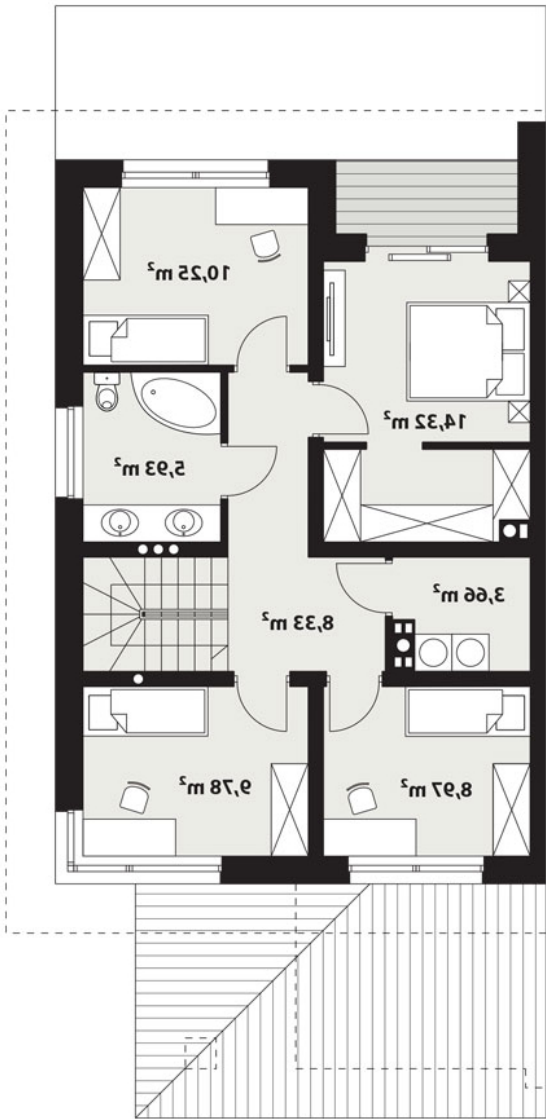
DOBRY DOM  
ul. Wrzesława Romańczuka 6, 35-302 Rzeszów  
+48 17 852 52 30  
08:00 - 16:00

waldemar.kowalski@grupadobrydom.pl

Podane ceny nie stanowią oferty handlowej w rozumieniu art. 66 par. 1 Kodeksu Cywilnego

**Rzuty**





DOBRY DOM  
ul. Wrzesława Romańczuka 6, 35-302 Rzeszów  
+48 17 852 52 30  
08:00 - 16:00

waldemar.kowalski@grupadobrydom.pl  
Podane ceny nie stanowią oferty handlowej w rozumieniu art. 66 par. 1 Kodeksu Cywilnego