

Podstawowe informacje



Dane techniczne projektu

Powierzchnia użytkowa	118.97 m²
Powierzchnia zabudowy	116.10 m²
Powierzchnia dachu	153.50 m²
Kubatura	787 m³
Wymiary budynku	9.65 x 14.75 m
Kąt nachylenia	30°
Wysokość budynku	8.65 m
Wymiary działki	16.65 x 23.75 m

Opis projektu

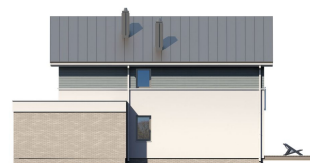
Emi to piętrowy dom jednorodzinny z garażem. W zwartej zabudowie z pełnym piętrzem przykrytej dwuspadowym dachem, stworzono funkcjonalne wnętrze z przestronną częścią dzienną w parterze oraz czterema sypialniami na górze. W domu nie zabrakło również pomieszczeń pomocniczych jak garderoby, pralnia, kotłownia czy spiżarnia. Jest to ciekawa propozycja na wygodny dom w zwartej zabudowie gdy działka nie jest zbyt duża.

Technologia

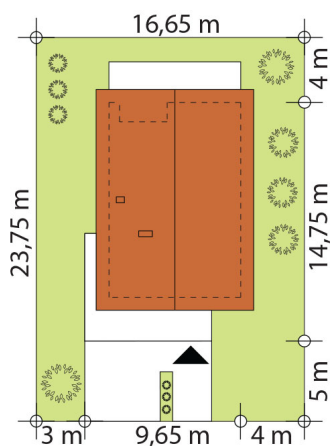
Dach: dachówka lub blachodachówka

Elewacje: tynk, szal&oscar...>

Elewacje



Sytuacje

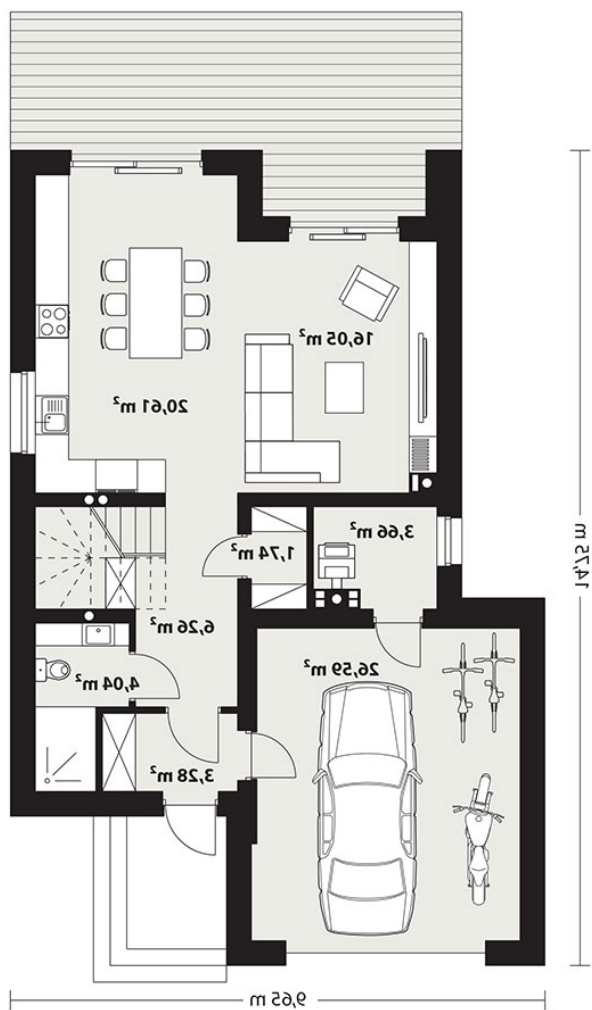


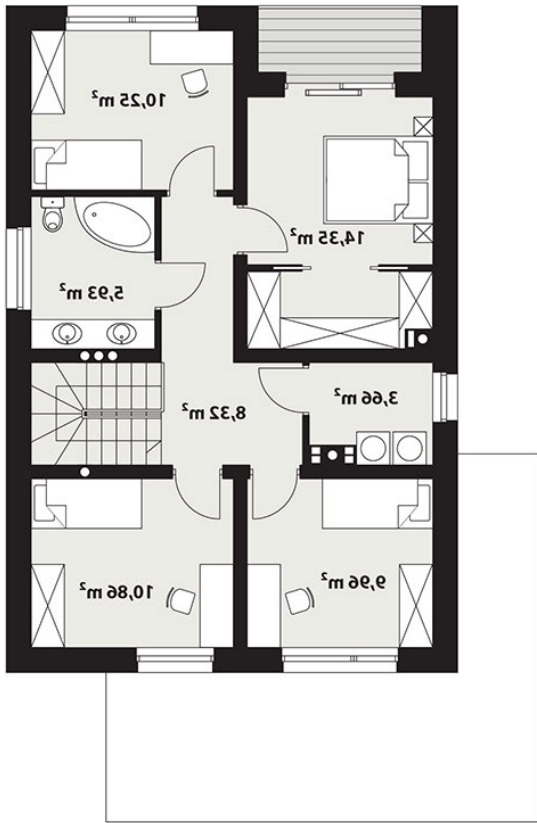
DOBRY DOM
 ul. Wrzesława Romańczuka 6, 35-302 Rzeszów
 +48 17 852 52 30
 08:00 - 16:00

waldemar.kowalski@grupadobrydom.pl

Podane ceny nie stanowią oferty handlowej w rozumieniu art. 66 par. 1 Kodeksu Cywilnego

Rzuty





DOBRY DOM
ul. Wrzesława Romańczuka 6, 35-302 Rzeszów
+48 17 852 52 30
08:00 - 16:00

waldemar.kowalski@grupadobrydom.pl

Podane ceny nie stanowią oferty handlowej w rozumieniu art. 66 par. 1 Kodeksu Cywilnego