

Podstawowe informacje



Dane techniczne projektu

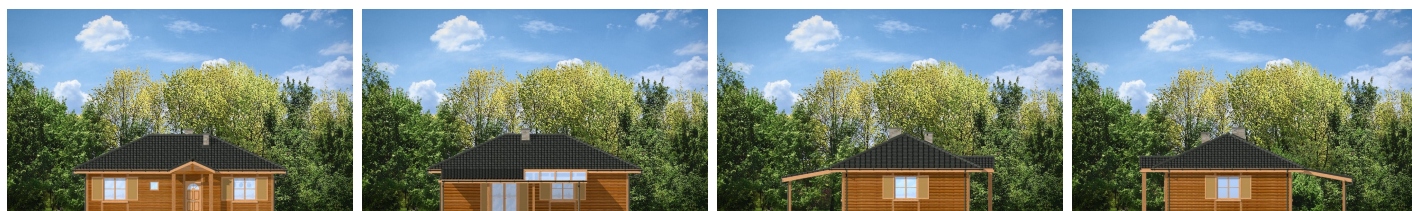
Całkowita powierzchnia	98.21 m²
Powierzchnia użytkowa	83.86 m²
Powierzchnia zabudowy	98.21 m²
Powierzchnia dachu	180 m²
Kubatura	258 m³
Wymiary budynku	12.12 x 8.23 m
Kąt nachylenia	24°
Wysokość budynku	5.08 m
Wymiary działki	20.12 x 19.02 m



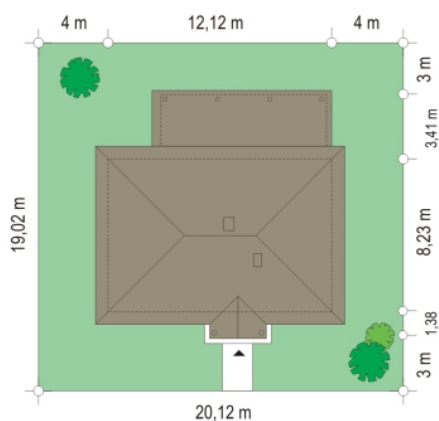
Opis projektu

Dudek to dom parterowy z bali litych, mogącego służyć jako całoroczne mieszkanie dla rodziny 4-5 osobowej, jak i jako dom letniskowy. Konstrukcja sumikowo-łątkowa z litych bali została od wewnątrz ocieplona wełną mineralną, więc budynek spełnia wszelkie normy cieplne. Sam dom, oprócz salonu z kominkiem i trzech sypialni z łazienką ma duży zadaszony taras, który może być częściowo przeszklony. W pomieszczeniu gospodarczym przewidziano kocioł c.o. Projekt dostępny jest także w wersji odbicia lustrzanego.

Elewacje



Sytuacje



Rzuty