

## Podstawowe informacje



## Dane techniczne projektu

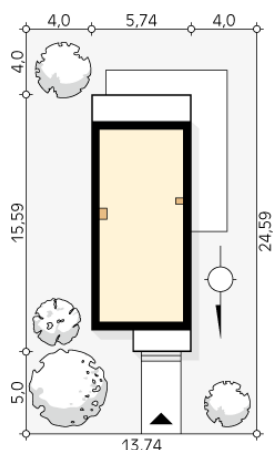
<b>Całkowita powierzchnia</b>	<b>154.25 m<sup>2</sup></b>
<b>Powierzchnia użytkowa</b>	<b>108.38 m<sup>2</sup></b>
<b>Powierzchnia zabudowy</b>	<b>78.22 m<sup>2</sup></b>
<b>Powierzchnia dachu</b>	<b>60.69 m<sup>2</sup></b>
<b>Kubatura</b>	<b>501 m<sup>3</sup></b>
<b>Wymiary budynku</b>	<b>6.04 x 12.88 m</b>
<b>Kąt nachylenia</b>	<b>2°</b>
<b>Wysokość budynku</b>	<b>6.93 m</b>
<b>Wymiary działki</b>	<b>14.48 x 21.88 m</b>

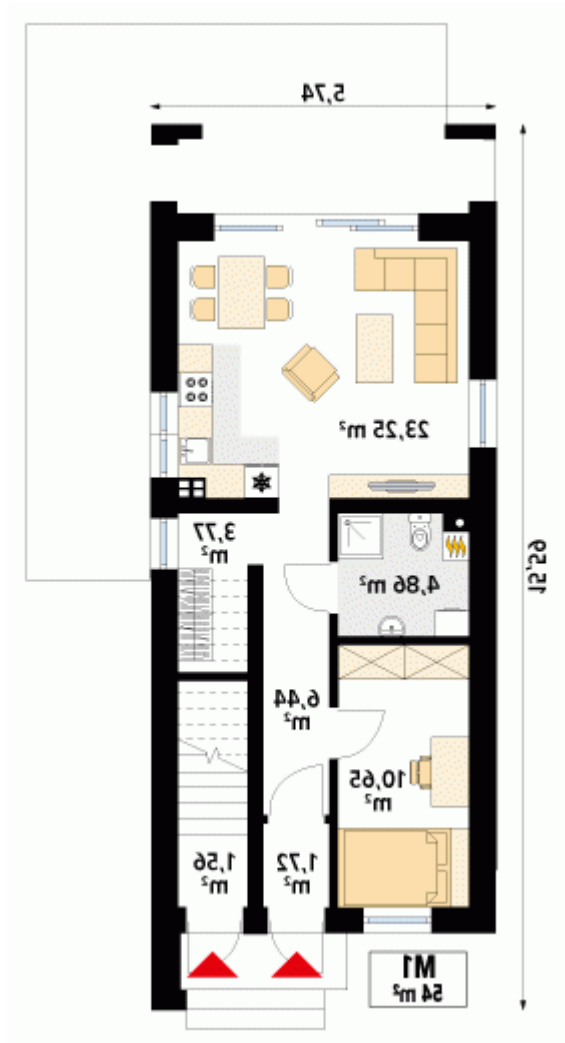


## Opis projektu

Dracena W to ekonomiczny, dwulokalowy budynek mieszkalny. Może funkcjonować jako budynek mieszczący dwa oddzielne mieszkania lub jako dom dwupokoleniowy. Nowoczesna, zwarta bryła zapewnia oszczędność na budowie oraz w codziennej eksploatacji budynku. Układ konstrukcyjny tarasów jest niezależny od konstrukcji budynku, dzięki czemu wyeliminowano mostki termiczne. Dzięki swojej odrębności, tarasy mogą zostać wybudowane na innym etapie inwestycji. Niewielkie gabaryty umożliwiają lokalizację budynku na wąskiej działce. Istnieje możliwość rezygnacji z okien bocznych, dzięki czemu wymagane wymi...

## Sytuacje



**Rzuty**

**Parter 52.25 m<sup>2</sup>**

wiatrołap	1.72 m <sup>2</sup>
korytarz/komunikacja	6.44 m <sup>2</sup>
sypialnia	10.65 m <sup>2</sup>
łazienka	4.86 m <sup>2</sup>
salon/kuchnia	23.25 m <sup>2</sup>
garderoba	3.77 m <sup>2</sup>
wiatrołap	1.56 m <sup>2</sup>

## Poddasze 56.85 m<sup>2</sup>

korytarz/komunikacja

4.76 m<sup>2</sup>

sypialnia

17.57 m<sup>2</sup>

łazienka

4.66 m<sup>2</sup>

salon/kuchnia

23.24 m<sup>2</sup>

schody

6.62 m<sup>2</sup>



DOBRY DOM  
ul. Wrzesława Romańczuka 6, 35-302 Rzeszów  
+48 17 852 52 30  
08:00 - 16:00

waldemar.kowalski@grupadobrydom.pl

Podane ceny nie stanowią oferty handlowej w rozumieniu art. 66 par. 1 Kodeksu Cywilnego