

Podstawowe informacje



Dane techniczne projektu

Całkowita powierzchnia	189.50 m ²
Powierzchnia użytkowa	180.40 m ²
Powierzchnia zabudowy	129 m ²
Kubatura	806.30 m ³
Kąt nachylenia	45°
Wysokość budynku	9.54 m
Wymiary działki	21.60 x 19.30 m

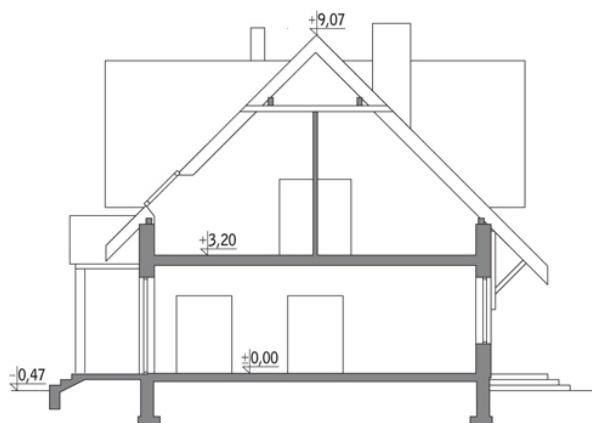
Opis projektu

Poniżej przedstawiamy zawarty w dokumentacji zakres zmian które mogą zostać wprowadzone (przez uprawnionego projektanta) bez dodatkowej zgody autora projektu. Wszystkie inne zmiany, nie ujęte na poniższej liście, które chcieliby Państwo wprowadzić, wymagają dodatkowej zgody autora projektu. Murator S.A. pośredniczy w jej uzyskaniu.

Zgoda wydawana jest bezpłatnie, jest dołączana do zakupionego projektu lub wysyłana listem w terminie 3 dni roboczych od zgłoszenia. Zmiany muszą być wprowadzone do projektu przez uprawnionego projektanta.

Zakres oraz warunki zmian do wp...

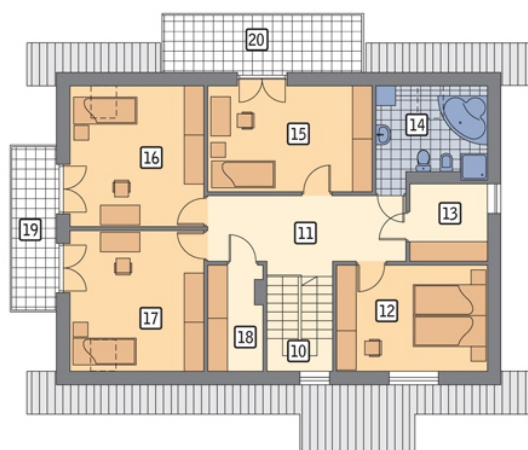
Przekrój



Rzuty

Parter 97.70 m²

przedsionek	3.10 m ²
hol	10.50 m ²
gabinet	9.30 m ²
łazienka	4.80 m ²
kotłownia	9.10 m ²
kuchnia	9.30 m ²
pokój dzienny	49.10 m ²
schowek	2.50 m ²
taras	0.00 m ²


Poddasze 91.80 m²

schody	5.60 m ²
hol	12.70 m ²
sypialnia	13.90 m ²
garderoba	5.40 m ²
łazienka	6.00 m ²
sypialnia	15.50 m ²
sypialnia	14.90 m ²
sypialnia	14.10 m ²
garderoba	3.70 m ²
balkon	0.00 m ²
balkon	0.00 m ²