

Podstawowe informacje



Dane techniczne projektu

Całkowita powierzchnia	196 m²
Powierzchnia użytkowa	131.64 m²
Powierzchnia zabudowy	196 m²
Powierzchnia dachu	277 m²
Kubatura	991 m³
Wymiary budynku	12 x 16.50 m
Kąt nachylenia	30°
Wysokość budynku	6.95 m
Wymiary działki	20 x 24.50 m



Opis projektu

Projekt domu Dom na Wygodnej to projekt idealnej „parterówki” dla 4- 5-osobowej rodziny. Dom rzeczywiście jest zaprojektowany jako bardzo wygodna komfortowa mini-willa dla Inwestorów marzących o luksusach życia na jednym poziomie - bez biegania po schodach. To propozycja dla Klientów dysponujących parcelą z ogrodem wychodzącym na stronę boczną (na przykład w przypadku działek z niekorzystnym usytuowaniem względem stron świata i słońca). Budynek został zaprojektowany na planie prostokąta i jest przykryty czterospadowym symetrycznym dachem krytym dachówką. Architektura domu j...

Elewacje



Elewacje

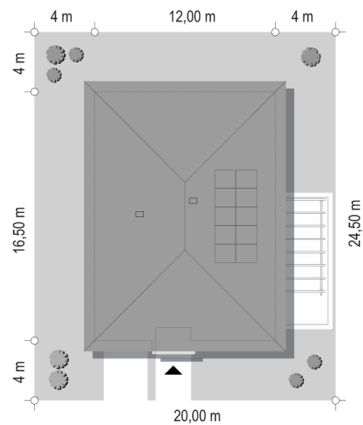


Sytuacje

DOBRY DOM
 ul. Wrzesława Romańczuka 6, 35-302 Rzeszów
 +48 17 852 52 30
 08:00 - 16:00

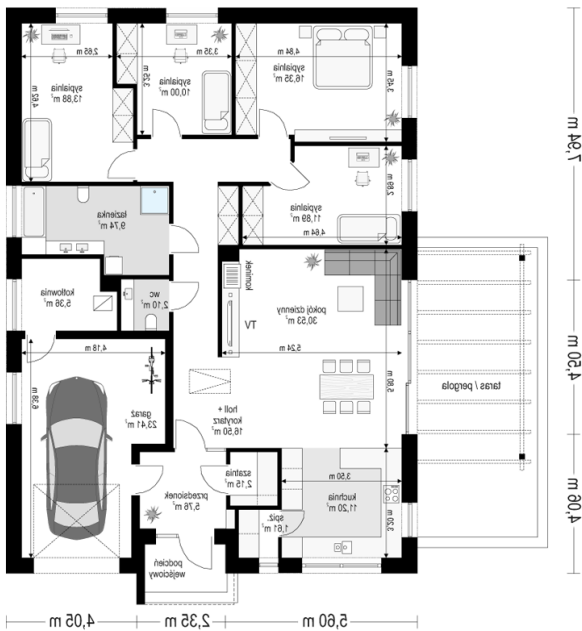
waldemar.kowalski@grupadobrydom.pl

Podane ceny nie stanowią oferty handlowej w rozumieniu art. 66 par. 1 Kodeksu Cywilnego



DOBRY DOM
ul. Wrzesława Romańczuka 6, 35-302 Rzeszów
+48 17 852 52 30
08:00 - 16:00

waldemar.kowalski@grupadobrydom.pl
Podane ceny nie stanowią oferty handlowej w rozumieniu art. 66 par. 1 Kodeksu Cywilnego

Rzuty


Rzuty

