

Podstawowe informacje



Dane techniczne projektu

Całkowita powierzchnia	264.40 m²
Powierzchnia użytkowa	151.65 m²
Powierzchnia zabudowy	165.45 m²
Powierzchnia dachu	262.10 m²
Kubatura	730 m³
Wymiary budynku	10.80 x 19.15 m
Kąt nachylenia	35°
Wysokość budynku	7.45 m
Wymiary działki	17.80 x 25.45 m



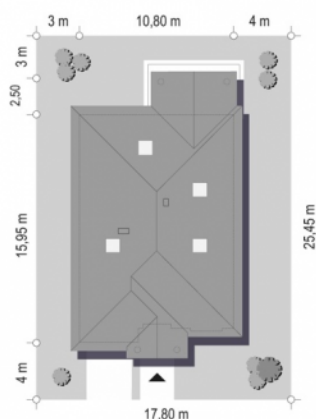
Opis projektu

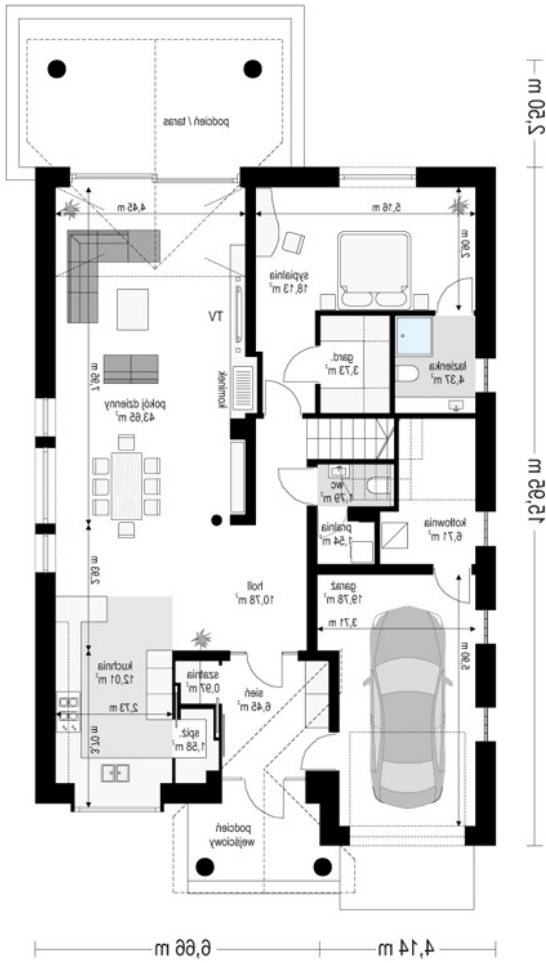
Projekt domu Dom na parkowej 7 B to kolejny projekt z cieszącą się popularnością serii projektów: Dom na Parkowej. Budynek zaprojektowano w podobnej stylistyce do innych „parkowych”, z zastosowaniem identycznych detali, ale jego bryła jest zasadniczo inna - przystosowana do budowy domu na wąskiej działce, mającej szerokość nawet poniżej 18-tu metrów. Projekt zakomponowano na planie prostokąta, którego krótszy bok przylega do frontu działki i drogi dojazdowej. Bryłę przykryto czterospadowym dachem o kącie nachylenia 35 stopni, skrywającym w sob...

Elewacje



Sytuacje



Rzuty

Parter 131.49 m²

wiatrołap	6.45 m ²
wc	1.79 m ²
pom. gospodarcze	1.54 m ²
kotłownia	6.71 m ²
garaż jednostanowiskowy	19.78 m ²
garderoba	0.97 m ²
spizarnia	1.58 m ²
kuchnia	12.01 m ²
hall	10.78 m ²
pokój dzienny + jadalnia	43.65 m ²
pokój	18.13 m ²
łazienka	4.37 m ²
garderoba	3.73 m ²

Poddasze 45.42 m²

korytarz

2.15 m²

pokój

9.86 m²

pokój

11.09 m²

pokój

13.32 m²

pom. gospodarcze

2.71 m²

łazienka

6.29 m²

