

Podstawowe informacje



Dane techniczne projektu

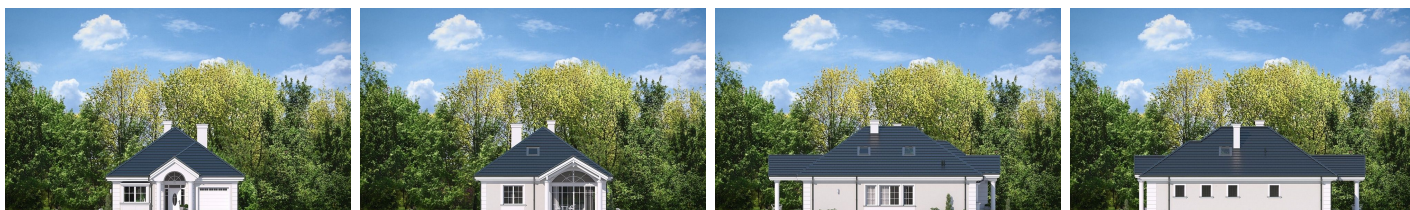
Całkowita powierzchnia	264.40 m²
Powierzchnia użytkowa	151.65 m²
Powierzchnia zabudowy	165.45 m²
Powierzchnia dachu	262.10 m²
Kubatura	730 m³
Wymiary budynku	10.80 x 19.15 m
Kąt nachylenia	35°
Wysokość budynku	7.45 m
Wymiary działki	17.80 x 25.45 m



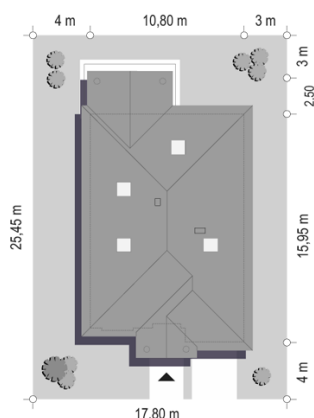
Opis projektu

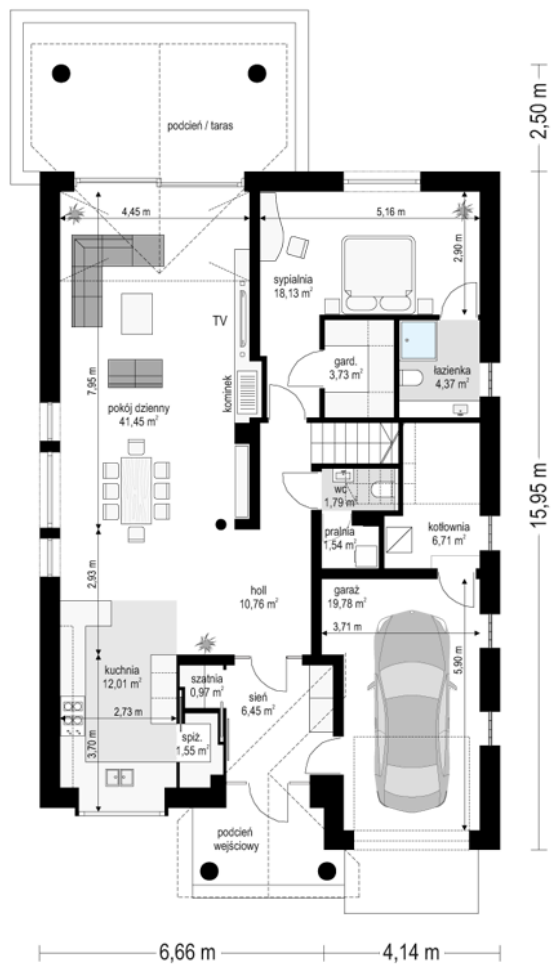
Projekt domu Dom na Parkowej 7B to kolejny projekt z cieszącą się popularnością serii projektów: Dom na Parkowej. Budynek zaprojektowano w podobnej stylistyce do innych „parkowych”, z zastosowaniem identycznych detali, ale jego bryła jest zasadniczo inna - przystosowana do budowy domu na wąskiej działce, mającej szerokość nawet poniżej 18 metrów. Projekt domu Dom na Parkowej 7B zakomponowano na planie prostokąta, którego krótszy bok przylega do frontu działki i drogi dojazdowej. Bryłę przykryto czterospadowym dachem o kącie nachylenia 35...

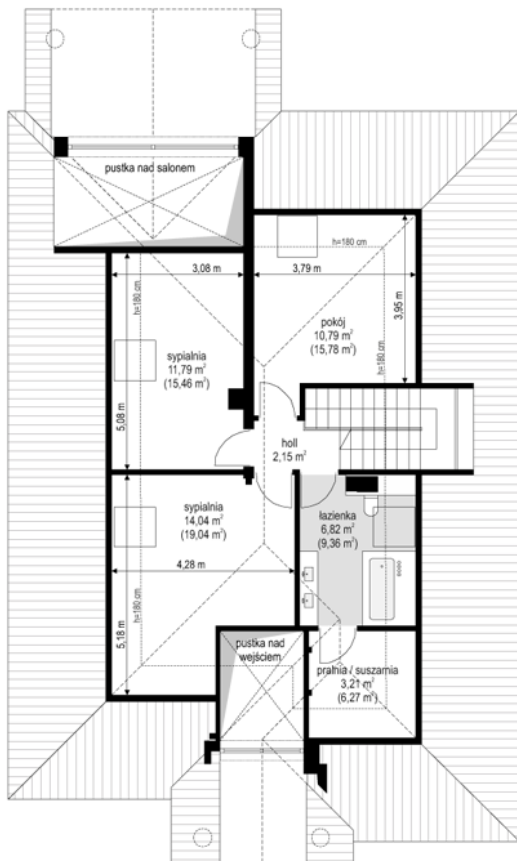
Elewacje



Sytuacje



Rzuty




DOBRY DOM
 ul. Wrzesława Romańczuka 6, 35-302 Rzeszów
 +48 17 852 52 30
 08:00 - 16:00

waldemar.kowalski@grupadobrydom.pl
 Podane ceny nie stanowią oferty handlowej w rozumieniu art. 66 par. 1 Kodeksu Cywilnego