

Podstawowe informacje



Dane techniczne projektu

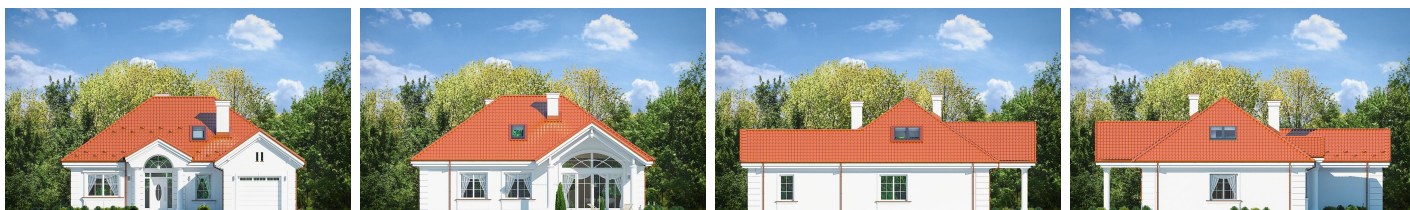
Całkowita powierzchnia	212.45 m²
Powierzchnia użytkowa	109.07 m²
Powierzchnia zabudowy	170.45 m²
Powierzchnia dachu	271.80 m²
Kubatura	671 m³
Wymiary budynku	14.30 x 17.85 m
Kąt nachylenia	35°
Wysokość budynku	7.31 m
Wymiary działki	22.30 x 24.85 m



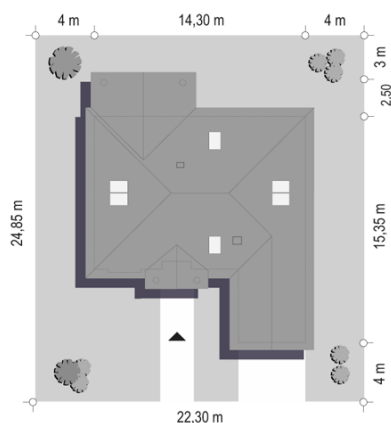
Opis projektu

Projekt domu Dom na Parkowej 5 jest to kolejny projekt z popularnej serii „Domów na Parkowej”, czyli wersja z dachem o większym kącie nachylenia, oraz węższej bryle i pojedynczym garażu. Dom na Parkowej 5 jest mniejszy od wersji bazowej i nadaje się na węższą działkę. Dach o kącie 35 stopni z kolei pozwoli sprostać ostrzejszym warunkom zabudowy, a poza tym uzyskujemy nad parterem większe poddasze użytkowe (właściwie strych, który można zaadaptować na poddasze użytkowe jeśli jest taka potrzeba). Architektura domu to nawiązanie do amerykańskich willi z przedm...

Elewacje



Sytuacje



Rzuty
