

Podstawowe informacje



Dane techniczne projektu

Całkowita powierzchnia	184.50 m²
Powierzchnia użytkowa	140.10 m²
Powierzchnia zabudowy	146.50 m²
Powierzchnia dachu	231.50 m²
Wymiary budynku	16.30 x 9.70 m
Kąt nachylenia	40°
Wysokość budynku	8.70 m
Wymiary działki	24.30 x 17.70 m



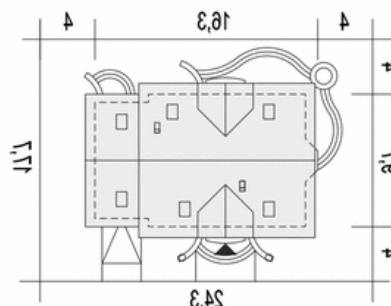
Opis projektu

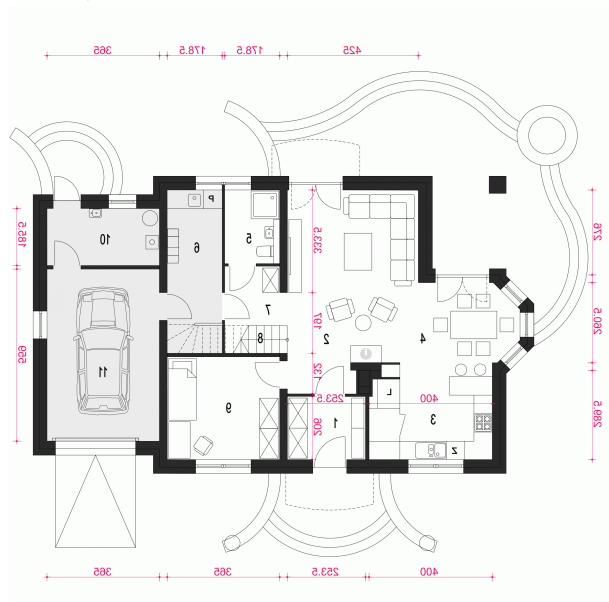
Dom Dla Ciebie 7 z garażem jedno stanowiskowym to większa - poszerzona wersja popularnego projektu Dom Dla Ciebie 1, z podcieniem dostępnym z jadalni. Dom Dla Ciebie 7 to projekt domu o popularnej po.. To projekt z użytkowym poddaszem, o tradycyjnej więźbie drewnianej ze ścianką kolankową o wysokości około 1m. Przeznaczony jest dla 4ro osobowej rodziny i tak jak pozostałe projekty z tej serii zaprojektowany został z zachowaniem podziału na dwie strefy: ogólnie dostępną i prywatną. Strefa ogólnie dostępna przewidziana jest na parterze. Mamy tu zaprojektowany wiatrołap z wnętkowymi szafami, hol,...

Przekrój

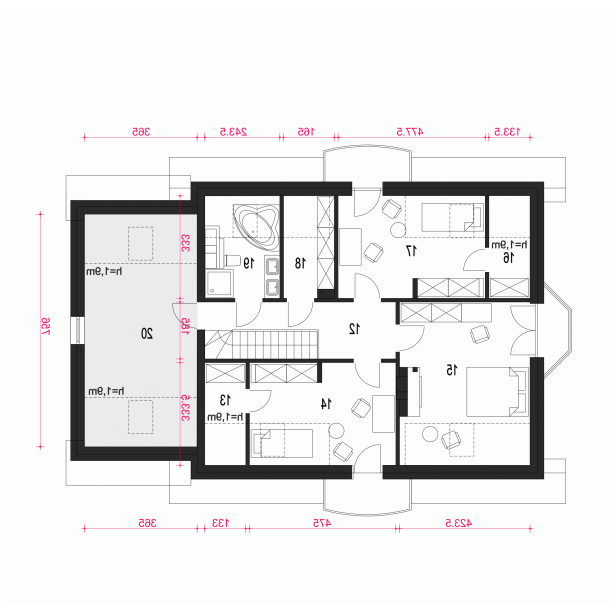


Sytuacje



Rzuty

Parter 109.40 m²

Wiatrołap	5.10 m ²
Kotłownia*	6.60 m ²
Garaż*	20.10 m ²
Hol	3.30 m ²
Kuchnia+Spizarnia	11.90 m ²
Salon+Jadalnia	30.60 m ²
Łazienka	4.20 m ²
Pralnia*	8.40 m ²
Korytarz	3.60 m ²
Schody	3.60 m ²
Pokój	12.00 m ²


Piętro 75.10 m²

Przedpokój	8.10 m ²
Garderoba	3.00 m ²
Sypialnia	12.70 m ²
Sypialnia	17.50 m ²
Garderoba	3.00 m ²
Sypialnia	12.80 m ²
Garderoba	3.80 m ²
Łazienka	5.00 m ²
Strych*	14.60 m ²