

Podstawowe informacje



Dane techniczne projektu

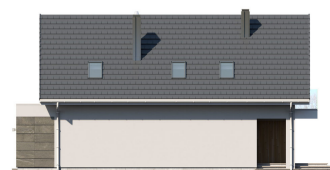
Powierzchnia użytkowa	138.14 m²
Powierzchnia zabudowy	125.25 m²
Powierzchnia dachu	213 m²
Kubatura	828 m³
Wymiary budynku	9.35 x 15.35 m
Kąt nachylenia	40°
Wysokość budynku	8.67 m
Wymiary działki	16.95 x 24.35 m



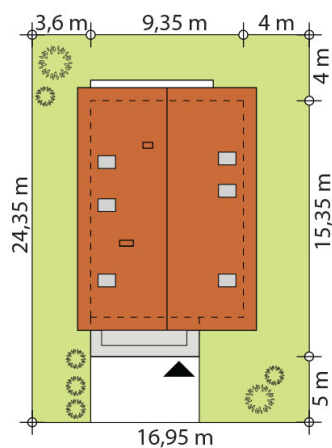
Opis projektu

Dana to jednorodzinny budynek mieszkalny, parterowy z użytkowym poddaszem i jednostanowiskowym garażem. Projekt charakteryzuje się prostą bryłą z dwuspadowym dachem, co czyni go niedrogim w budowie i tanim w eksploatacji. Biały tynk na elewacji został urozmaïcony drewnianą szalówką i szarym kamieniem, który dobrze współgra ze stolarką w tym samym odcieniu. Grafitowa płaska dachówka, szklane balustrady, biała podsufitka nadają budynkowi nowoczesnego charakteru. Ergonomicznie zaprojektowana i wyraźnie podzielona przestrzeń mieszkalna składa się ze strefy dziennej,...

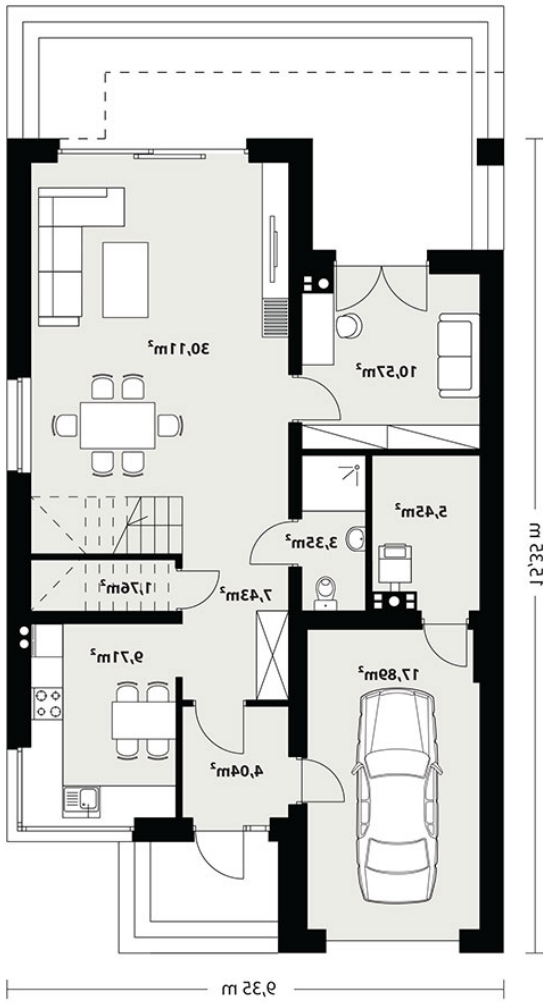
Elewacje

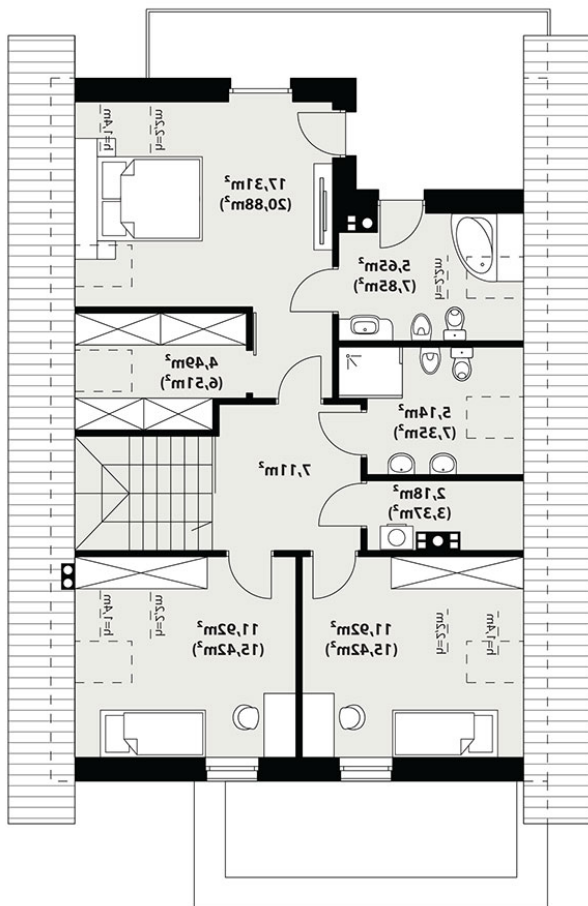


Sytuacje



Rzuty





DOBRY DOM
 ul. Wrzesława Romańczuka 6, 35-302 Rzeszów
 +48 17 852 52 30
 08:00 - 16:00

waldemar.kowalski@grupadobrydom.pl
 Podane ceny nie stanowią oferty handlowej w rozumieniu art. 66 par. 1 Kodeksu Cywilnego