

Podstawowe informacje



Dane techniczne projektu

Całkowita powierzchnia	256.51 m²
Powierzchnia użytkowa	175 m²
Powierzchnia zabudowy	135.73 m²
Powierzchnia dachu	157.49 m²
Kubatura	972.70 m³
Wymiary budynku	10.77 x 13.53 m
Kąt nachylenia	16°
Wysokość budynku	8.34 m
Wymiary działki	16.77 x 22.53 m



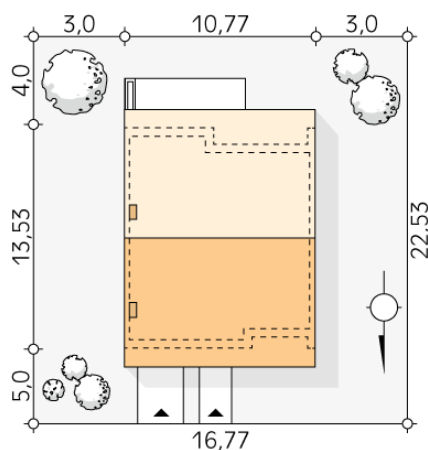
Opis projektu

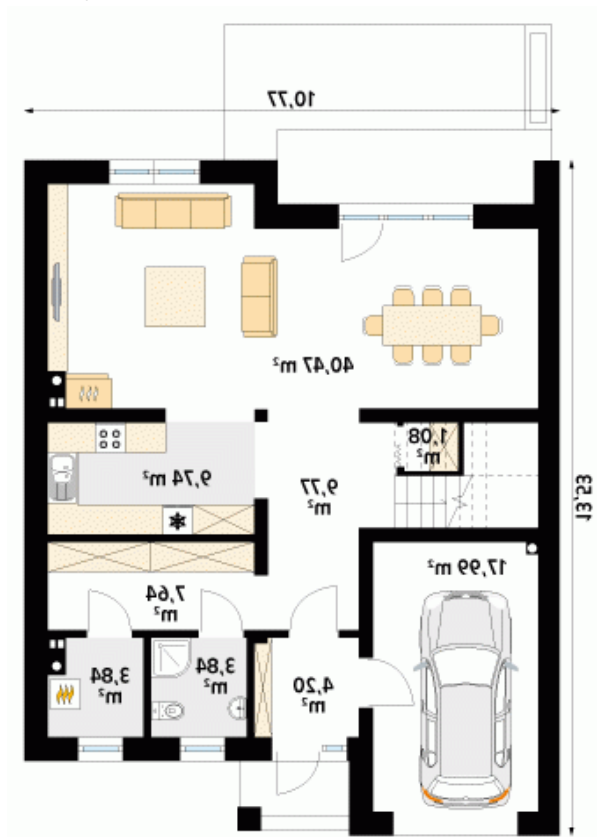
Dąb 2 W2 to projekt nowoczesnego domu z jednostanowiskowym garażem przeznaczony na wąską działkę. Program funkcjonalny domu podzielono na strefę dzienną ulokowaną na parterze oraz strefę nocną znajdującą się na piętrze. Strefę dzienną tworzy otwarta kuchnia połączona z salonem i jadalnią. Układ funkcjonalny parteru dopełnia łazienka oraz kotłownia, dostępne z oddzielnego korytarza, w którym wydzielono miejsce na szafę. Na piętrze znajdują się cztery sypialnie, rodzinna łazienka oraz garderoba dostępna z sypialni gospodarzy. Istnieje możliwość realizacji budynku zarówno w zabud...

Elewacje

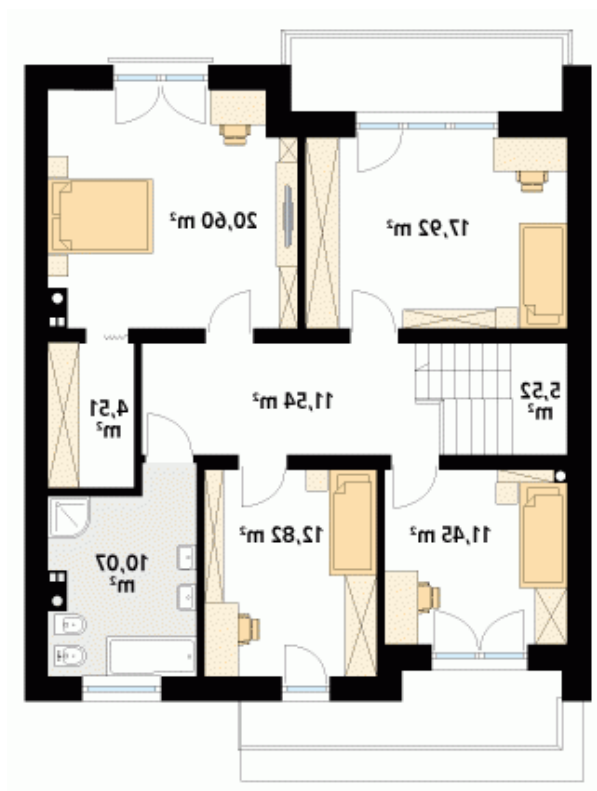


Sytuacje



Rzuty

Parter 98.57 m²

wiatrołap	4.20 m ²
hol	9.77 m ²
spizarnia	1.08 m ²
salon/jadalnia	40.47 m ²
kuchnia	9.74 m ²
garderoba	7.64 m ²
łazienka	3.84 m ²
kotłownia	3.84 m ²
garaż	17.99 m ²


Piętro 88.91 m²

korytarz/komunikacja	11.54 m ²
pokój	17.92 m ²
sypialnia	20.60 m ²
garderoba	4.51 m ²
łazienka	10.07 m ²
pokój	12.82 m ²
pokój	11.45 m ²