

Podstawowe informacje



Dane techniczne projektu

Całkowita powierzchnia	183.47 m²
Powierzchnia użytkowa	111.64 m²
Powierzchnia zabudowy	98.06 m²
Powierzchnia dachu	125.58 m²
Kubatura	661.10 m³
Wymiary budynku	7.59 x 13.53 m
Kąt nachylenia	16°
Wysokość budynku	8.34 m
Wymiary działki	14.59 x 22.53 m



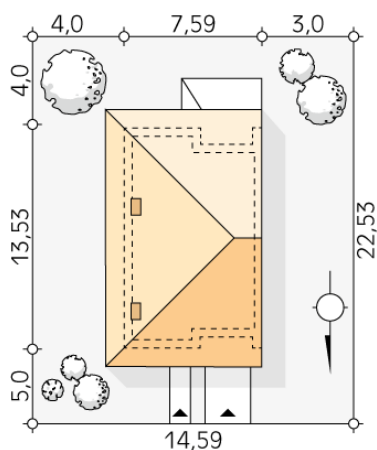
Opis projektu

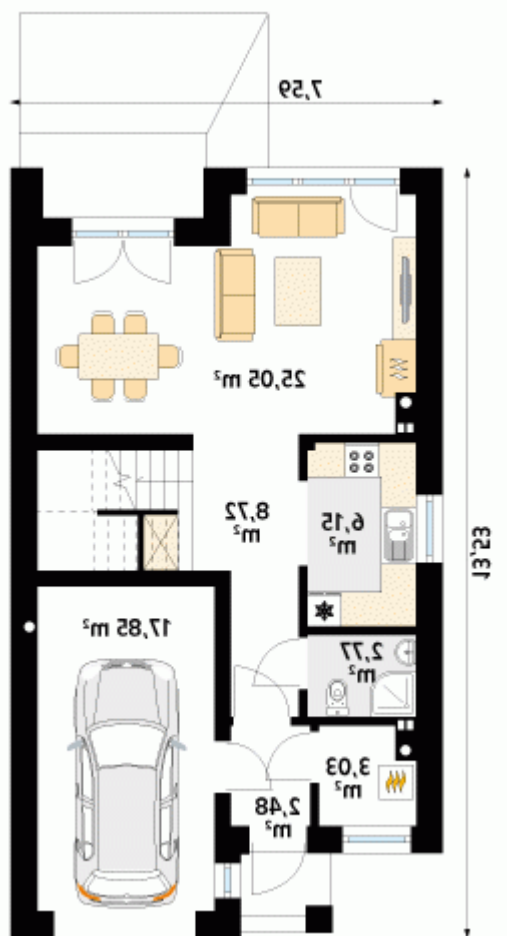
Dąb 2 W to projekt nowoczesnego domu piętrowego przeznaczony na wąską działkę. W zwartą bryłę budynku wkomponowano jednostanowiskowy garaż. Program funkcjonalny domu podzielono na strefę dzienną na parterze oraz strefę nocną ulokowaną na piętrze. Strefa dzienna składa się z salonu z jadalnią oraz wydzielonej kuchni. Na parterze zaprojektowano dodatkowo łazienkę oraz niewielką kotłownię gazową. Na piętrze znajdują się trzy sypialnie, łazienka oraz garderoba. Budynek idealnie sprawdzi się zarówno w zabudowie szeregowej lub jako jednorodzinny dom mieszkalny.

Elewacje

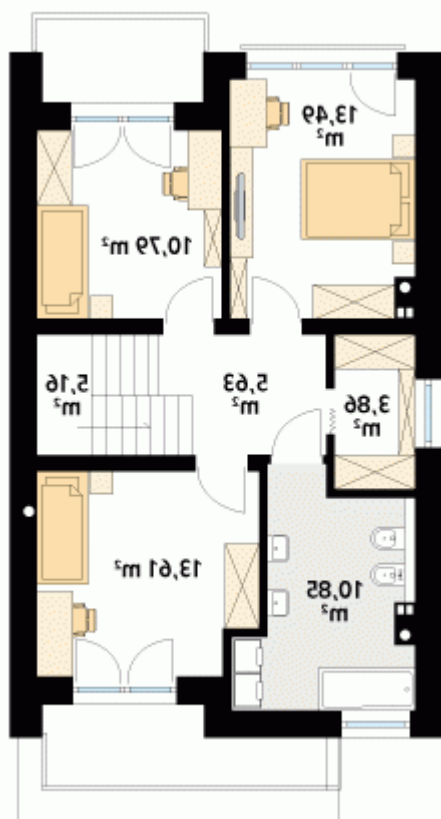


Sytuacje



Rzuty

Parter 66.05 m²

wiatrołap	2.48 m ²
hol	8.72 m ²
salon/jadalnia	25.05 m ²
kuchnia	6.15 m ²
łazienka	2.77 m ²
kotłownia	3.03 m ²
garaż	17.85 m ²


Piętro 63.39 m²

korytarz/komunikacja	5.63 m ²
pokój	10.79 m ²
pokój	13.49 m ²
garderoba	3.86 m ²
łazienka	10.85 m ²
pokój	13.61 m ²
schody	5.16 m ²