

Podstawowe informacje



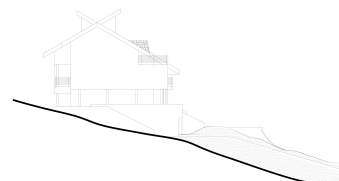
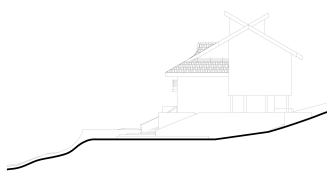
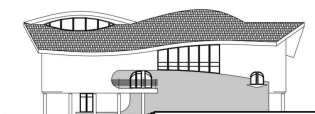
Dane techniczne projektu

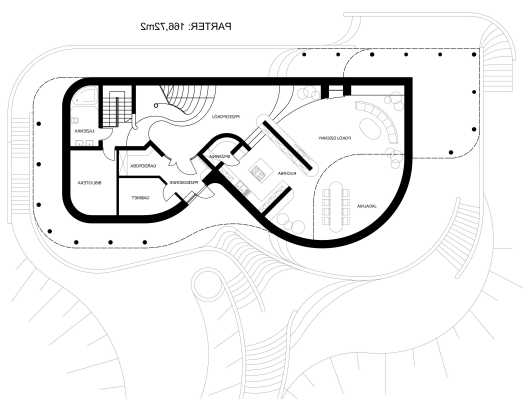
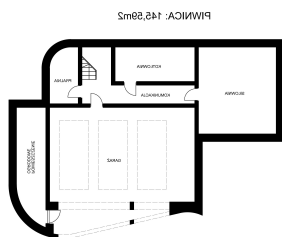
Powierzchnia użytkowa	714.83 m²
Powierzchnia zabudowy	245.61 m²
Kubatura	3 492 m³
Kąt nachylenia	30°

Opis projektu

Przedmiotem inwestycji jest budynek mieszkalny z basenem i garażem. Jest to dom jednorodzinny, piętrowy z poddaszem użytkowym, częściowo podpiwniczony o kącie nachylenia dachu 30°. Wejście główne i zjazd do garażu znajdują się w elewacji południowej. W elewacji frontowej oraz tylnej usytuowano tarasy i balkony, w elewacji bocznej podcień przy pokoju dziennym z otwarciem na stopniowany wbudowany w skarpe. W Parterze budynku zlokalizowano pokój dzienny, jadalnię, kuchnię, spiżarnia, gabinet, biblioteka, garderoba i łazienka. Całość układu parteru r...

Elewacje



Rzuty

Rzuty

