

Podstawowe informacje



Dane techniczne projektu

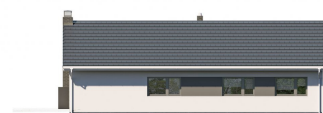
Powierzchnia użytkowa	103.22 m²
Powierzchnia zabudowy	133.71 m²
Powierzchnia dachu	198 m²
Kubatura	668 m³
Wymiary budynku	8.15 x 16.80 m
Kąt nachylenia	30°
Wysokość budynku	6.20 m
Wymiary działki	16.15 x 24.80 m

Opis projektu

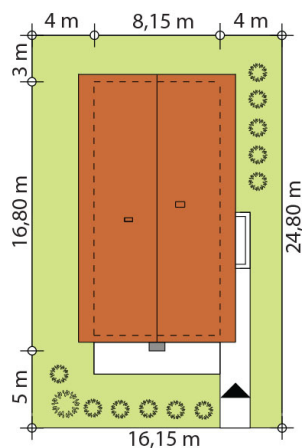
Bono 3 to projekt parterowego domu jednorodzinnego zapewniającego optymalne potrzeby 3-4-osobowej rodziny. Jest to dom prosty i zwarty który mieści się na działce 16,15 m szerokości. Przestronna część dzienna to połączenie salonu, jadalni i kuchni, zaś strefa intymna składa się z 3 sypialni i łazienki. Salon z jadalnią ma wysokość 4,2 m oraz duże przeszklone wyjścia na taras. Bryła budynku zamknięta jest na rzucie prostokąta, przykrytego dwuspadowym dachem. Taka forma budynku czyni go prostym w budowie i tanim w eksploatacji.

Technologia

Elewacje



Sytuacje



DOBRY DOM
 ul. Wrzesława Romańczuka 6, 35-302 Rzeszów
 +48 17 852 52 30
 08:00 - 16:00

waldemar.kowalski@grupadobrydom.pl

Podane ceny nie stanowią oferty handlowej w rozumieniu art. 66 par. 1 Kodeksu Cywilnego

Rzuty

