

## Podstawowe informacje



## Dane techniczne projektu

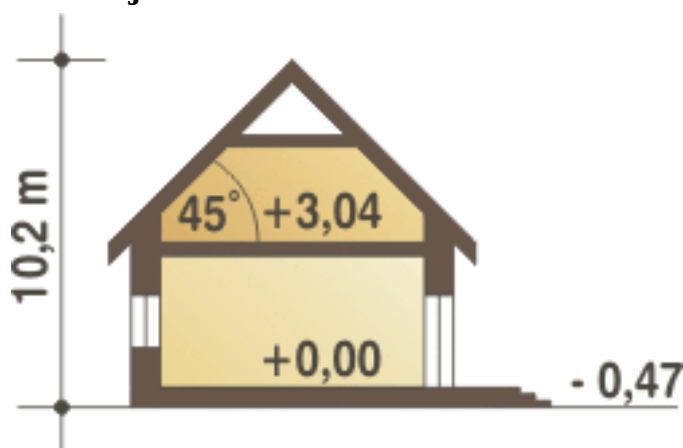
|                               |                             |
|-------------------------------|-----------------------------|
| <b>Całkowita powierzchnia</b> | <b>168.30 m<sup>2</sup></b> |
| <b>Powierzchnia użytkowa</b>  | <b>290.60 m<sup>2</sup></b> |
| <b>Powierzchnia zabudowy</b>  | <b>283.20 m<sup>2</sup></b> |
| <b>Powierzchnia dachu</b>     | <b>356.80 m<sup>2</sup></b> |
| <b>Wymiary budynku</b>        | <b>30.60 x 10 m</b>         |
| <b>Kąt nachylenia</b>         | <b>45°</b>                  |
| <b>Wysokość budynku</b>       | <b>10.20 m</b>              |
| <b>Wymiary działki</b>        | <b>38.60 x 18 m</b>         |



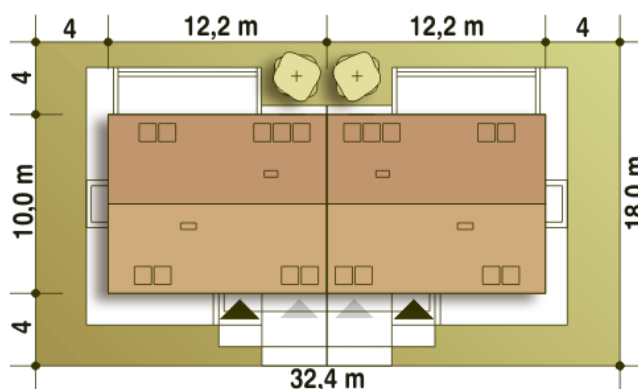
## Opis projektu

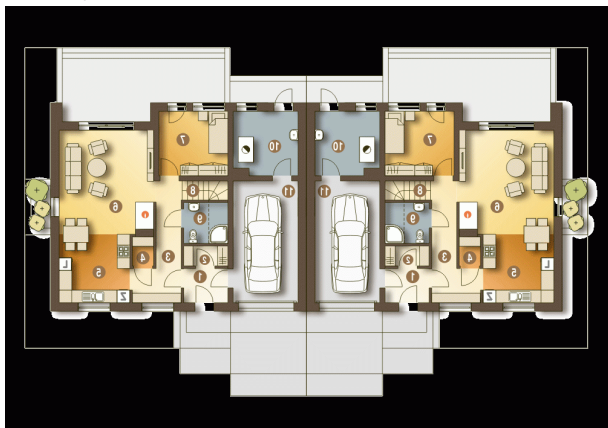
Bernikla II to projekt domu jednorodzinnego zaprojektowany dla 4-5 osobowej rodziny. Projekt tego nowoczesnego w swojej formie domu posiada na parterze obszerny salon z kominkiem, kuchnię ze spiżarnią, dużą łazienkę oraz wygodny gabinet. W części wejściowej zaprojektowano dużą garderobę dostępną z wiatrołapu. Z salonu można wyjąć na duży zadaszony taras. Zadaszenie uzyskano poprzez wycofanie ściany zewnętrznej i wykonanie podcienia. Parter budynku zawiera w sobie również część techniczną i garaż. Na piętrze znajduje się strefa nocna dla rodziny. Projekt tego domu posiada na piętrze trzy duże...

## Przekrój

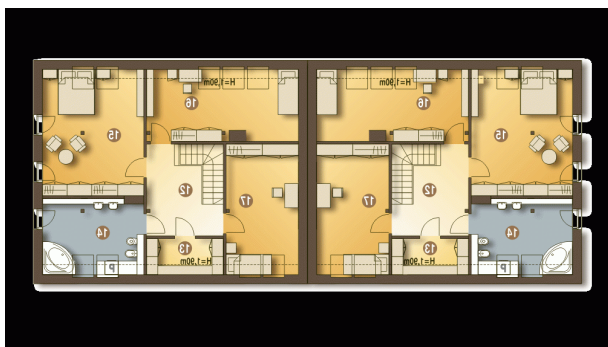


## Sytuacje



**Rzuty**

**Parter 90.50 m<sup>2</sup>**

|            |                      |
|------------|----------------------|
| Wiatrołap  | 3.30 m <sup>2</sup>  |
| Kotłownia* | 9.30 m <sup>2</sup>  |
| Garaż*     | 17.40 m <sup>2</sup> |
| Garderoba  | 1.90 m <sup>2</sup>  |
| Hol        | 8.40 m <sup>2</sup>  |
| Spizarnia  | 1.30 m <sup>2</sup>  |
| Kuchnia    | 10.70 m <sup>2</sup> |
| Salon      | 21.60 m <sup>2</sup> |
| Pokój      | 9.70 m <sup>2</sup>  |
| Schody     | 3.50 m <sup>2</sup>  |
| Łazienka   | 3.40 m <sup>2</sup>  |


**Piętro 77.80 m<sup>2</sup>**

|                     |                      |
|---------------------|----------------------|
| Hol                 | 10.20 m <sup>2</sup> |
| Garderoba (strych)* | 4.10 m <sup>2</sup>  |
| Łazienka            | 13.00 m <sup>2</sup> |
| Pokój               | 23.00 m <sup>2</sup> |
| Pokój               | 18.30 m <sup>2</sup> |
| Pokój               | 17.00 m <sup>2</sup> |