

## Podstawowe informacje



## Dane techniczne projektu

<b>Całkowita powierzchnia</b>	<b>272.64 m<sup>2</sup></b>
<b>Powierzchnia użytkowa</b>	<b>126.69 m<sup>2</sup></b>
<b>Powierzchnia zabudowy</b>	<b>136.32 m<sup>2</sup></b>
<b>Powierzchnia dachu</b>	<b>267 m<sup>2</sup></b>
<b>Kubatura</b>	<b>829 m<sup>3</sup></b>
<b>Wymiary budynku</b>	<b>16.49 x 8.44 m</b>
<b>Kąt nachylenia</b>	<b>45°</b>
<b>Wysokość budynku</b>	<b>8.94 m</b>
<b>Wymiary działki</b>	<b>24.49 x 17.44 m</b>



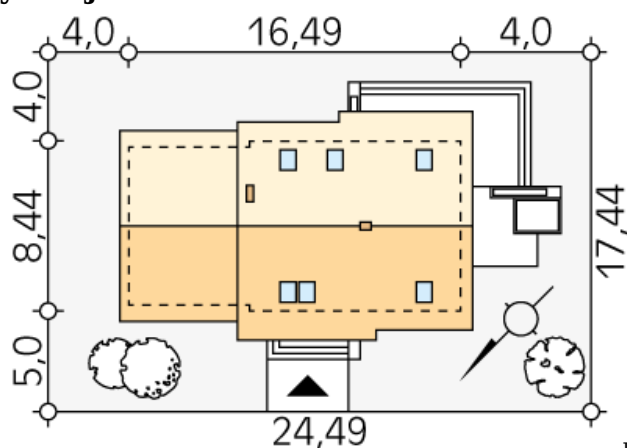
## Opis projektu

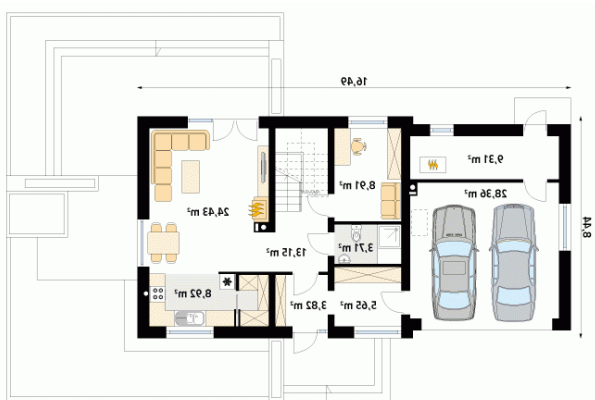
Azuryt jest projektem energooszczędnym, skrojonym na miarę potrzeb 4-osobowej rodziny. Charakteryzuje się prostą bryłą przykrytą dwuspadowym dachem. Stanowi umiejętne połączeniem tradycyjnej bryły z nowoczesną stylistyką. Do budynku przylega dwustanowiskowy garaż ze sporą kotłownią, posiadającą wejście od strony elewacji ogrodowej. Przestrzeń parteru wypełnia salon połączony z aneksem kuchennym - tworząc spójną całość. Dodatkowo na parterze znajduje się pokój/gabinet. Na poddaszu zaprojektowano trzy sypialnie oraz łazienkę. Projekt Azuryt posiada trzy wersje zagospodarowania przestrzeni nad...

## Elewacje

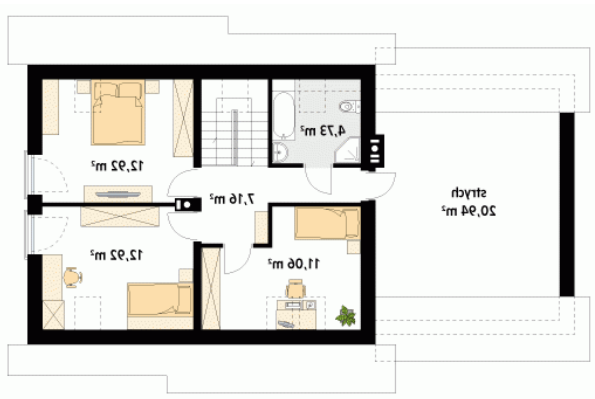


## Sytuacje



**Rzuty**

**Parter 106.26 m<sup>2</sup>**

wiatrołap	3.82 m <sup>2</sup>
korytarz/komunikacja	13.15 m <sup>2</sup>
garderoba	5.65 m <sup>2</sup>
łazienka	3.71 m <sup>2</sup>
pokój	8.91 m <sup>2</sup>
salon	24.43 m <sup>2</sup>
kuchnia	8.92 m <sup>2</sup>
kotłownia	9.31 m <sup>2</sup>
garaż	28.36 m <sup>2</sup>


**Poddasze 69.73 m<sup>2</sup>**

korytarz/komunikacja	7.16 m <sup>2</sup>
łazienka	4.73 m <sup>2</sup>
pokój	12.92 m <sup>2</sup>
pokój	12.92 m <sup>2</sup>
pokój	11.06 m <sup>2</sup>
strych	20.94 m <sup>2</sup>