

Podstawowe informacje



Dane techniczne projektu

Całkowita powierzchnia	141.80 m²
Powierzchnia użytkowa	115 m²
Powierzchnia zabudowy	179.70 m²
Wymiary budynku	15.70 x 12.70 m
Kąt nachylenia	25°
Wysokość budynku	6.70 m
Wymiary działki	23.70 x 20.70 m



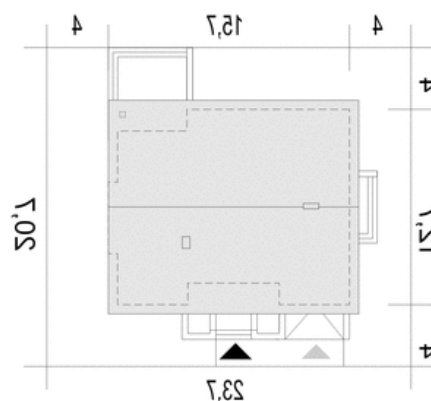
Opis projektu

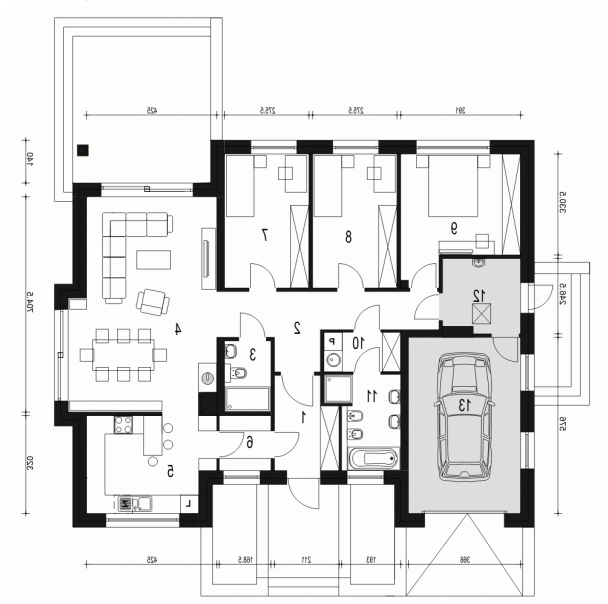
Projekt domu jednorodzinnego dla 4- osobowej rodziny.

Przekrój



Sytuacje



Rzuty

Parter 141.80 m²

Wiatrołap	5.80 m ²
Pralnia	3.10 m ²
Łazienka	6.50 m ²
Kotłownia*	5.90 m ²
Garaż*	20.80 m ²
Hol	11.30 m ²
Łazienka	3.40 m ²
Salon	31.50 m ²
Kuchnia	12.60 m ²
Spizarnia	2.90 m ²
Sypialnia	12.00 m ²
Sypialnia	12.00 m ²
Sypialnia	14.00 m ²