

Podstawowe informacje



Przekrój



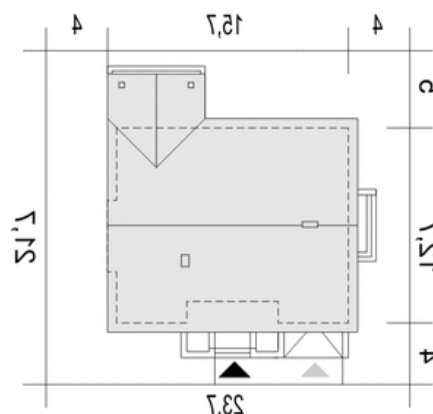
Dane techniczne projektu

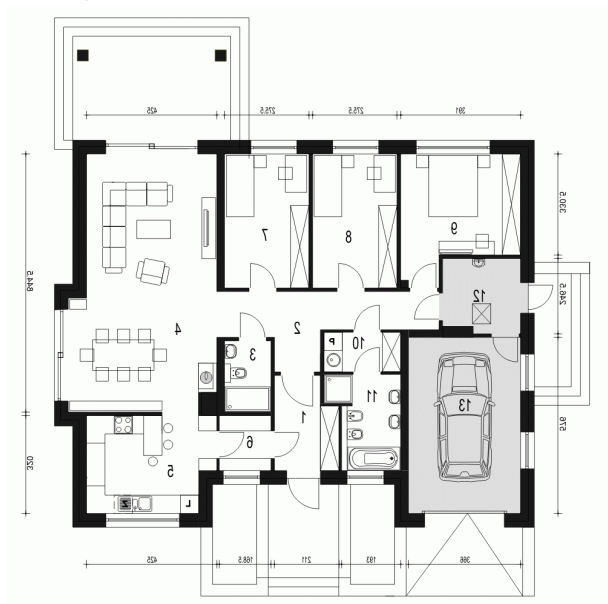
Całkowita powierzchnia	186.10 m²
Powierzchnia użytkowa	117.70 m²
Powierzchnia zabudowy	186.10 m²
Powierzchnia dachu	269 m²
Kubatura	403 m³
Wymiary budynku	15.70 x 12.70 m
Kąt nachylenia	25°
Wysokość budynku	6.70 m
Wymiary działki	23.70 x 21.70 m

Opis projektu

Projekt domu jednorodzinnego dla 4- osobowej rodziny.

Sytuacje



Rzuty

Parter 147.20 m²

Wiatrołap	5.80 m ²
Pralnia*	3.00 m ²
Łazienka	6.40 m ²
Kotłownia*	5.90 m ²
Garaż*	20.80 m ²
Hol	11.30 m ²
Łazienka	3.40 m ²
Salon	37.40 m ²
Kuchnia	12.50 m ²
Spizarnia	2.90 m ²
Sypialnia	11.90 m ²
Sypialnia	11.90 m ²
Sypialnia	14.00 m ²