

Podstawowe informacje



Dane techniczne projektu

Całkowita powierzchnia	202.64 m²
Powierzchnia użytkowa	128.14 m²
Powierzchnia zabudowy	202.64 m²
Powierzchnia dachu	319.62 m²
Kubatura	1 003 m³
Wymiary budynku	14.14 x 17.19 m
Kąt nachylenia	25°
Wysokość budynku	7.32 m
Wymiary działki	22.14 x 26.19 m



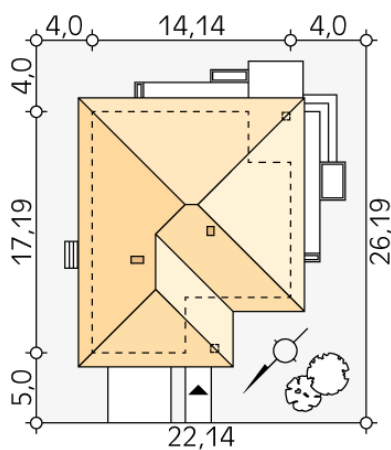
Opis projektu

Jednorodzinny budynek mieszkalny, parterowy, niepodpiwniczony, swoim pełnym programem funkcjonalnym zapewnia optymalny komfort 4-osobowej rodzinie. W części dziennej przewidziano salon z jadalnią, kuchnię ze spiżarnią oraz wc. W części nocnej zaprojektowano trzy sypialnie, z czego jedną z łazienką i garderobą oraz łazienkę. Część gospodarczą stanowi kotłownia na paliwo stałe oraz dwustanowiskowy garaż.

Elewacje



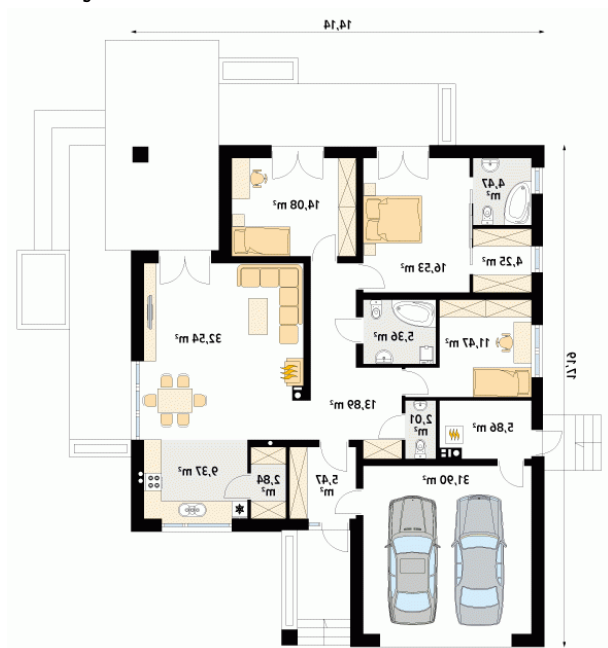
Sytuacje



DOBRY DOM
 ul. Wrzesława Romańczuka 6, 35-302 Rzeszów
 +48 17 852 52 30
 08:00 - 16:00

waldemar.kowalski@grupadobrydom.pl

Podane ceny nie stanowią oferty handlowej w rozumieniu art. 66 par. 1 Kodeksu Cywilnego

Rzuty

Parter 160.04 m²

wiatrołap	5.47 m ²
salon/jadalnia	32.54 m ²
kuchnia	9.37 m ²
spizarnia	2.84 m ²
kotłownia	5.86 m ²
garaż	31.90 m ²
hol	13.89 m ²
wc	2.01 m ²
sypialnia	11.47 m ²
łazienka	5.36 m ²
sypialnia	16.53 m ²
garderoba	4.25 m ²
łazienka	4.47 m ²
sypialnia	14.08 m ²