

## Podstawowe informacje



## Dane techniczne projektu

<b>Całkowita powierzchnia</b>	<b>470.20 m<sup>2</sup></b>
<b>Powierzchnia użytkowa</b>	<b>221 m<sup>2</sup></b>
<b>Powierzchnia zabudowy</b>	<b>241.97 m<sup>2</sup></b>
<b>Powierzchnia dachu</b>	<b>343.61 m<sup>2</sup></b>
<b>Kubatura</b>	<b>1 217 m<sup>3</sup></b>
<b>Wymiary budynku</b>	<b>14.17 x 19.27 m</b>
<b>Kąt nachylenia</b>	<b>30°</b>
<b>Wysokość budynku</b>	<b>8.17 m</b>
<b>Wymiary działki</b>	<b>22.17 x 28.27 m</b>



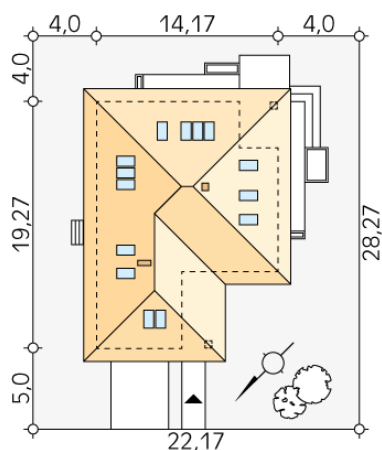
## Opis projektu

Ariel 7 to propozycja domu z użytkowym poddaszem przeznaczonego dla 6-7 osobowej rodziny. Na parterze zaprojektowano obszerną część dzienną na którą składają się salon z jadalnią oraz kuchnia ze spiżarnią. Na przestrzeni parteru przewidziano również dodatkową sypialnię z dostępem do łazienki i garderoby, gabinet oraz pokój dla gości. Program parteru uzupełnia kotłownia z oddzielnym wejściem oraz dwustanowiskowy garaż. Na poddaszu zaprojektowano 3 sypialnie, łazienkę oraz pralnię. Największa z sypialni posiada własną łazienkę, zaś dwie pozostałe zostały wyposażone w gard...

## Elewacje



## Sytuacje



**DOBRY DOM**  
 ul. Wrzesława Romańczuka 6, 35-302 Rzeszów  
 +48 17 852 52 30  
 08:00 - 16:00

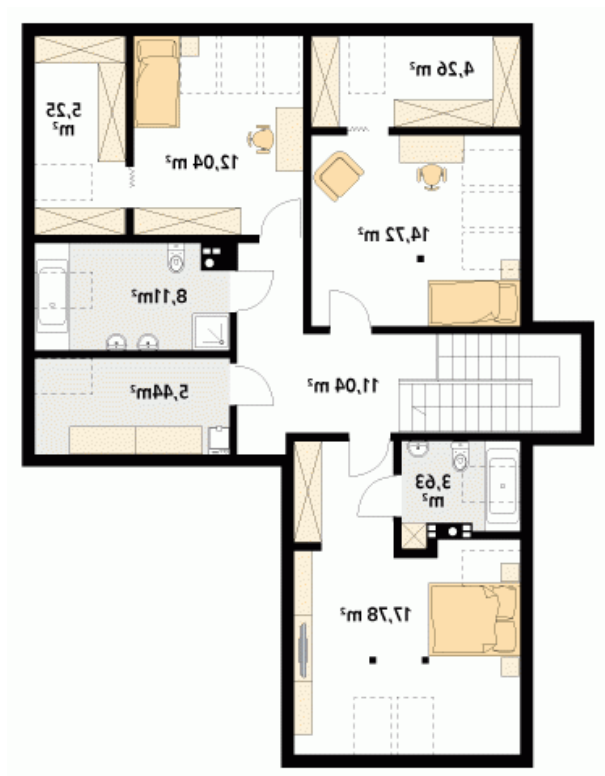
waldemar.kowalski@grupadobrydom.pl

Podane ceny nie stanowią oferty handlowej w rozumieniu art. 66 par. 1 Kodeksu Cywilnego

**Rzuty**

**Parter 171.55 m<sup>2</sup>**

wiatrołap	4.58 m <sup>2</sup>
sypialnia	16.99 m <sup>2</sup>
pokój	14.00 m <sup>2</sup>
salon/jadalnia	34.64 m <sup>2</sup>
kuchnia	8.43 m <sup>2</sup>
spizarnia	2.49 m <sup>2</sup>
kotłownia	8.12 m <sup>2</sup>
garaż	32.84 m <sup>2</sup>
hol	16.05 m <sup>2</sup>
łazienka	3.88 m <sup>2</sup>
pomieszczenie pomocnicze	2.30 m <sup>2</sup>
schody	3.28 m <sup>2</sup>
gabinet	11.82 m <sup>2</sup>
garderoba	3.40 m <sup>2</sup>
garderoba	4.26 m <sup>2</sup>
łazienka	4.47 m <sup>2</sup>


**Poddasze 82.27 m<sup>2</sup>**

korytarz/komunikacja	11.04 m <sup>2</sup>
pokój	14.72 m <sup>2</sup>
garderoba	4.26 m <sup>2</sup>
pokój	12.04 m <sup>2</sup>
garderoba	5.25 m <sup>2</sup>
łazienka	8.11 m <sup>2</sup>
pralnia	5.44 m <sup>2</sup>
sypialnia	17.78 m <sup>2</sup>
łazienka	3.63 m <sup>2</sup>