

Podstawowe informacje



Dane techniczne projektu

Całkowita powierzchnia	470.20 m²
Powierzchnia użytkowa	221 m²
Powierzchnia zabudowy	241.97 m²
Powierzchnia dachu	343.61 m²
Kubatura	1 217 m³
Wymiary budynku	14.17 x 19.27 m
Kąt nachylenia	30°
Wysokość budynku	8.17 m
Wymiary działki	22.17 x 28.27 m



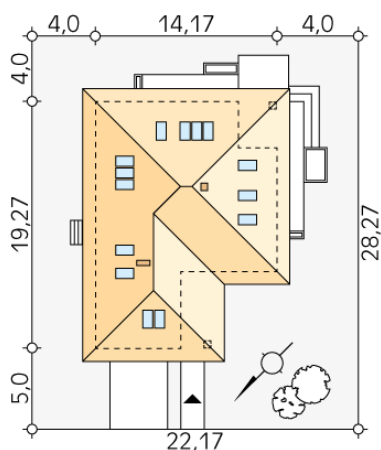
Opis projektu

Ariel 7 to propozycja domu z użytkowym poddaszem przeznaczonego dla 6-7 osobowej rodziny. Na parterze zaprojektowano obszerną część dzienną na którą składają się salon z jadalnią oraz kuchnia ze spiżarnią. Na przestrzeni parteru przewidziano również dodatkową sypialnię z dostępem do łazienki i garderoby, gabinet oraz pokój dla gości. Program parteru uzupełnia kotłownia z oddzielnym wejściem oraz dwustanowiskowy garaż. Na poddaszu zaprojektowano 3 sypialnie, łazienkę oraz pralnię. Największa z sypialni posiada własną łazienkę, zaś dwie pozostałe zostały wyposażone w gard...

Elewacje



Sytuacje



DOBRY DOM
ul. Wrzesława Romańczuka 6, 35-302 Rzeszów
+48 17 852 52 30
08:00 - 16:00

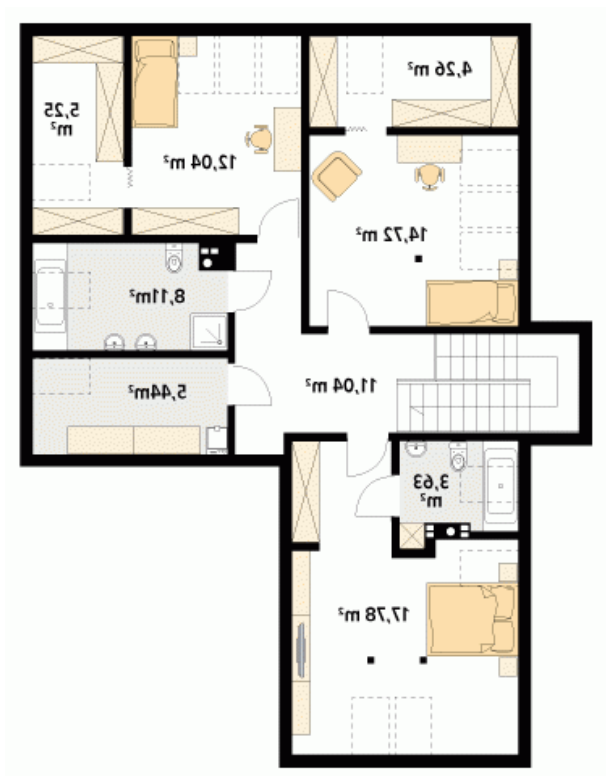
waldemar.kowalski@grupadobrydom.pl

Podane ceny nie stanowią oferty handlowej w rozumieniu art. 66 par. 1 Kodeksu Cywilnego

Rzuty

Parter 171.55 m²

wiatrołap	4.58 m ²
sypialnia	16.99 m ²
pokój	14.00 m ²
salon/jadalnia	34.64 m ²
kuchnia	8.43 m ²
spizarnia	2.49 m ²
kotłownia	8.12 m ²
garaż	32.84 m ²
hol	16.05 m ²
łazienka	3.88 m ²
pomieszczenie pomocnicze	2.30 m ²
schody	3.28 m ²
gabinet	11.82 m ²
garderoba	3.40 m ²
garderoba	4.26 m ²
łazienka	4.47 m ²


Poddasze 82.27 m²

korytarz/komunikacja	11.04 m ²
pokój	14.72 m ²
garderoba	4.26 m ²
pokój	12.04 m ²
garderoba	5.25 m ²
łazienka	8.11 m ²
pralnia	5.44 m ²
sypialnia	17.78 m ²
łazienka	3.63 m ²