

Podstawowe informacje



Dane techniczne projektu

Całkowita powierzchnia	203.60 m²
Powierzchnia użytkowa	132.40 m²
Powierzchnia zabudowy	168.50 m²
Powierzchnia dachu	168 m²
Wymiary budynku	18.30 x 10.70 m
Kąt nachylenia	40°
Wysokość budynku	8.80 m
Wymiary działki	26.30 x 20 m

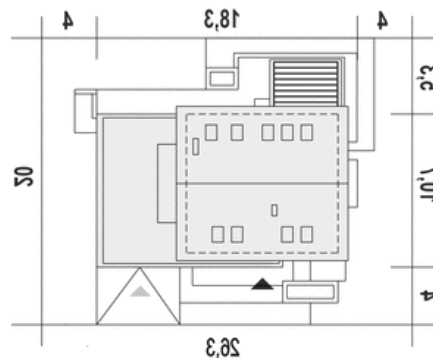
Opis projektu

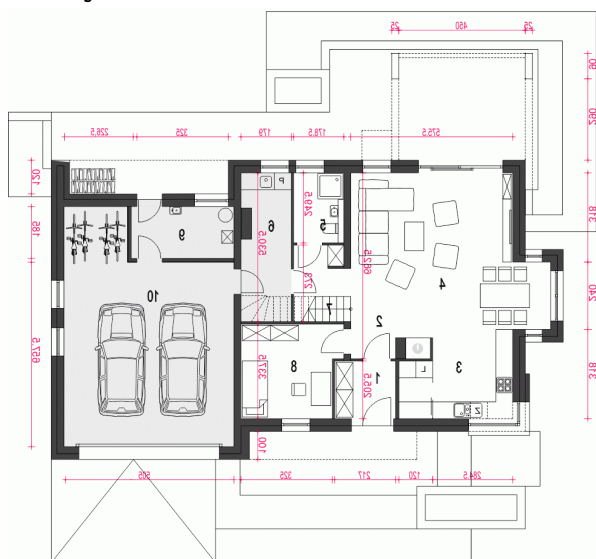
Projekt domu Argos z dwustanowiskowym garażem to projekt nowoczesnego domu parterowego z poddaszem użytkowym. Jest to projekt domu przeznaczony dla 4-6-cio osobowej rodziny i zaprojektowany został z podziałem na oddzielne strefy użytkowe. Na parterze mamy przewidzianą część ogólnodostępną, a na poddaszu część prywatną. Parter obejmuje część wejściową z wiatrołapem i hołem, kuchnię ze spiżarnią, salon z jadalnią oraz dodatkowy pokój, który może być przeznaczony np. na gabinet albo pokój dla seniora. Ponadto mamy tu przewidzianą łazienkę i pomieszczenie gospodarcze z pralnią z którego dostaniemy...

Przekrój

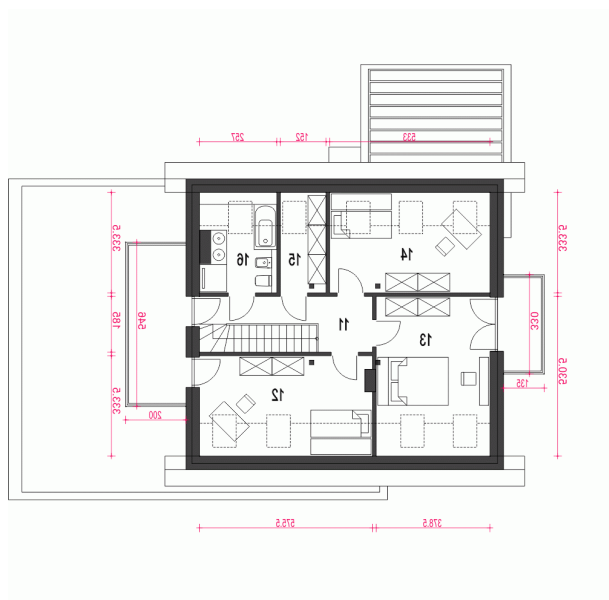


Sytuacje



Rzuty

Parter 134.70 m²

Wiatrołap	4.30 m ²
Garaż*	43.80 m ²
Hol.	7.70 m ²
Kuchnia+spizarnia	11.30 m ²
Salon+jadalnia	33.40 m ²
Łazienka	4.30 m ²
Pom.gospodarcze/pralnia*	8.50 m ²
Schody	3.50 m ²
Pokój	11.30 m ²
Kotłownia*	6.60 m ²


Piętro 68.90 m²

Przedpokój	7.00 m ²
Sypialnia	12.80 m ²
Sypialnia	15.90 m ²
Sypialnia	12.00 m ²
Garderoba	3.40 m ²
Łazienka	5.40 m ²