

Podstawowe informacje



Dane techniczne projektu

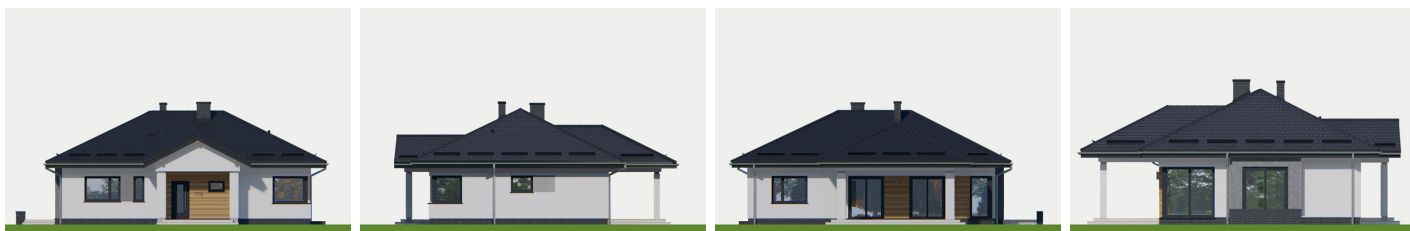
Powierzchnia użytkowa	108.90 m ²
Powierzchnia dachu	236.20 m ²
Kubatura	315 m ³
Wymiary budynku	14.34 x 14.21 m
Kąt nachylenia	27°
Wysokość budynku	6.43 m
Wymiary działki	22.34 x 22.21 m



Opis projektu

Technologia:
Ściany: beton komórkowy+ocieplenie
Stropy: TERIVA

Elewacje



Sytuacje



Rzuty

