

## Podstawowe informacje



## Dane techniczne projektu

<b>Całkowita powierzchnia</b>	<b>177 m<sup>2</sup></b>
<b>Powierzchnia użytkowa</b>	<b>111.10 m<sup>2</sup></b>
<b>Powierzchnia zabudowy</b>	<b>88.60 m<sup>2</sup></b>
<b>Powierzchnia dachu</b>	<b>165 m<sup>2</sup></b>
<b>Kubatura</b>	<b>545 m<sup>3</sup></b>
<b>Wymiary budynku</b>	<b>10.86 x 8.16 m</b>
<b>Kąt nachylenia</b>	<b>40°</b>
<b>Wysokość budynku</b>	<b>8.32 m</b>
<b>Wymiary działki</b>	<b>18.86 x 18.11 m</b>



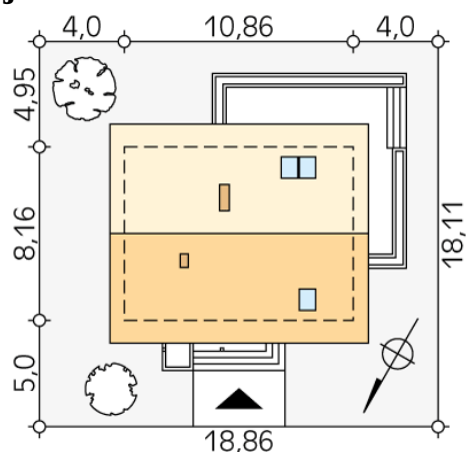
## Opis projektu

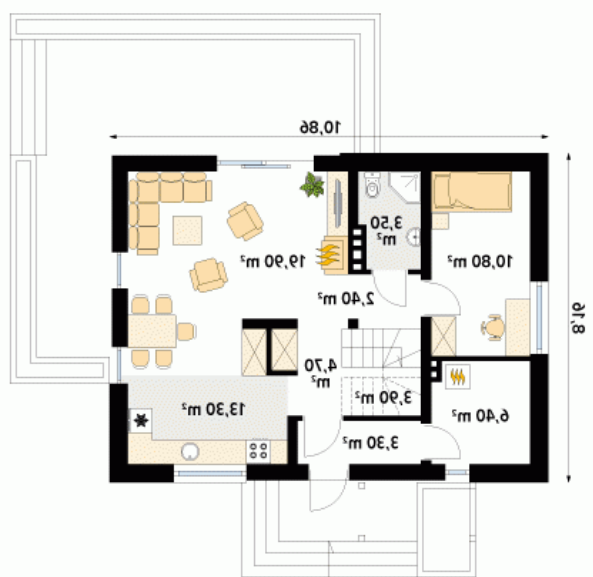
Jednorodzinny budynek mieszkalny, parterowy z użytkowym poddaszem. Niewielki dom łączący prostą bryłę i nowoczesne elewacje. Na parterze oprócz części dziennej przewidziano dodatkowy pokój oraz przestronną kotłownię.

## Elewacje

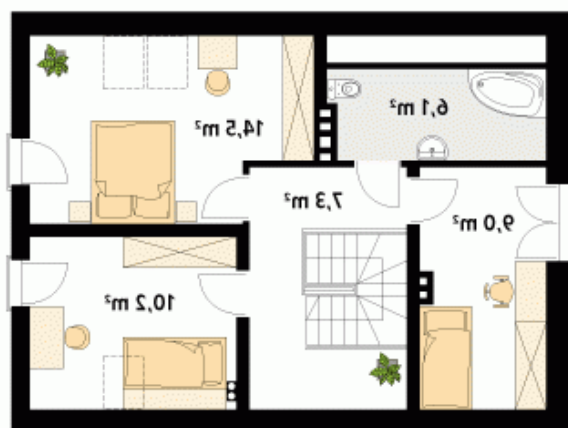


## Sytuacje



**Rzuty**

**Parter 68.20 m<sup>2</sup>**

wiatrołap	3.30 m <sup>2</sup>
hol	4.70 m <sup>2</sup>
schody	3.90 m <sup>2</sup>
korytarz/komunikacja	2.40 m <sup>2</sup>
salon	19.90 m <sup>2</sup>
kuchnia/jadalnia	13.30 m <sup>2</sup>
łazienka	3.50 m <sup>2</sup>
pokój	10.80 m <sup>2</sup>
kotłownia	6.40 m <sup>2</sup>


**Poddasze 42.90 m<sup>2</sup>**

hol	6.90 m <sup>2</sup>
sypialnia	8.70 m <sup>2</sup>
łazienka	5.70 m <sup>2</sup>
sypialnia	12.50 m <sup>2</sup>
sypialnia	9.10 m <sup>2</sup>