

Podstawowe informacje



Dane techniczne projektu

Całkowita powierzchnia	221.54 m²
Powierzchnia użytkowa	138.15 m²
Powierzchnia zabudowy	221.54 m²
Powierzchnia dachu	373.53 m²
Kubatura	1 361.52 m³
Wymiary budynku	15.95 x 19.25 m
Kąt nachylenia	30°
Wysokość budynku	7.46 m
Wymiary działki	23.95 x 27.25 m



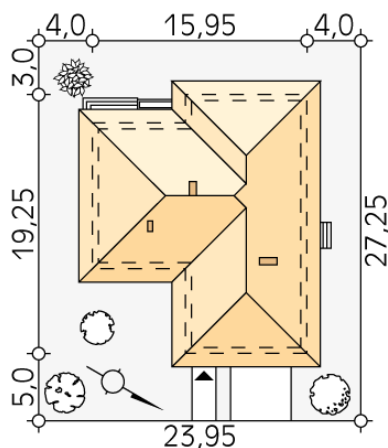
Opis projektu

Parterowy budynek dla 4-osobowej rodziny. Przejrzysty układ funkcjonalny z podziałem na część dzienną z otwartą kuchnią i przytulną strefą prywatną. Garderoba, spiżarnia i pomieszczenie gospodarcze zapewniają dodatkową przestrzeń magazynową. Komfort użytkowania podnosi dodatkowa łazienka i garderoba dostępne z sypialni. Zadaszony taras pozwala na przebywanie na świeżym powietrzu niezależnie od warunków atmosferycznych

Elewacje



Sytuacje

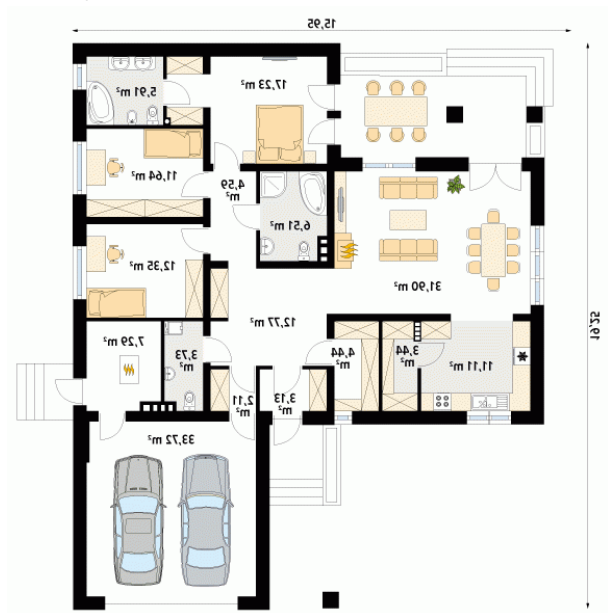


DOBRY DOM
ul. Wrzesława Romańczuka 6, 35-302 Rzeszów
+48 17 852 52 30
08:00 - 16:00

waldemar.kowalski@grupadobrydom.pl

Podane ceny nie stanowią oferty handlowej w rozumieniu art. 66 par. 1 Kodeksu Cywilnego

Rzuty



Parter 171.87 m²

wiatrołap	3.13 m ²
łazienka	5.91 m ²
sypialnia	11.64 m ²
sypialnia	12.35 m ²
wc	3.73 m ²
kotłownia	7.29 m ²
garaż	33.72 m ²
pomieszczenie gospodarcze	2.11 m ²
hol	12.77 m ²
garderoba	4.44 m ²
spizarnia	3.44 m ²
kuchnia	11.11 m ²
salon/jadalnia	31.90 m ²
łazienka	6.51 m ²
korytarz/komunikacja	4.59 m ²
sypialnia	17.23 m ²