

## Podstawowe informacje



## Dane techniczne projektu

<b>Całkowita powierzchnia</b>	<b>415.90 m<sup>2</sup></b>
<b>Powierzchnia użytkowa</b>	<b>166.45 m<sup>2</sup></b>
<b>Powierzchnia zabudowy</b>	<b>253.11 m<sup>2</sup></b>
<b>Powierzchnia dachu</b>	<b>389 m<sup>2</sup></b>
<b>Kubatura</b>	<b>1 680.67 m<sup>3</sup></b>
<b>Wymiary budynku</b>	<b>16.85 x 21.95 m</b>
<b>Kąt nachylenia</b>	<b>25°</b>
<b>Wysokość budynku</b>	<b>6.32 m</b>
<b>Wymiary działki</b>	<b>24.85 x 29.95 m</b>



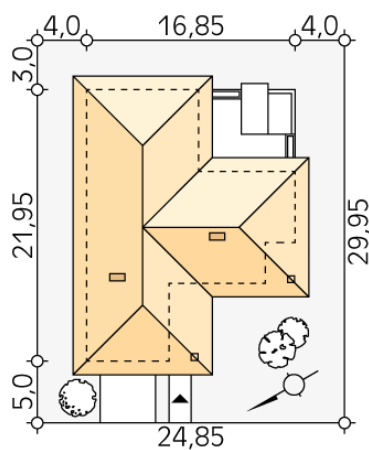
## Opis projektu

Dom parterowy, podpiwniczony stworzony z myślą o 5-sobowej rodzinie ceniącej własną przestrzeń oraz komfort użytkowania wnętrza. Centralnym punktem domu jest przestronny salon połączony z jadalnią, charakteryzujący się dużą ilością przeszkleń. W części dziennej domu znajduje się również dużych rozmiarów kuchnia z przylegającą do niej spiżarnią. W części nocnej znajdują się cztery sypialnie, z których główny apartament posiada własną garderobę oraz łazienkę. Do dyspozycji mieszkańców pozostaje również rodzinna łazienka, wc, dwustanowiskowy garaż oraz...

## Elewacje



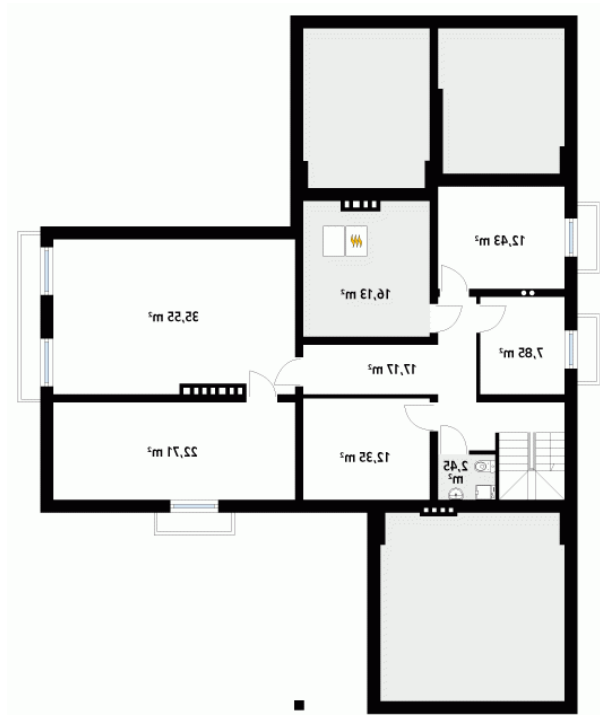
## Sytuacje



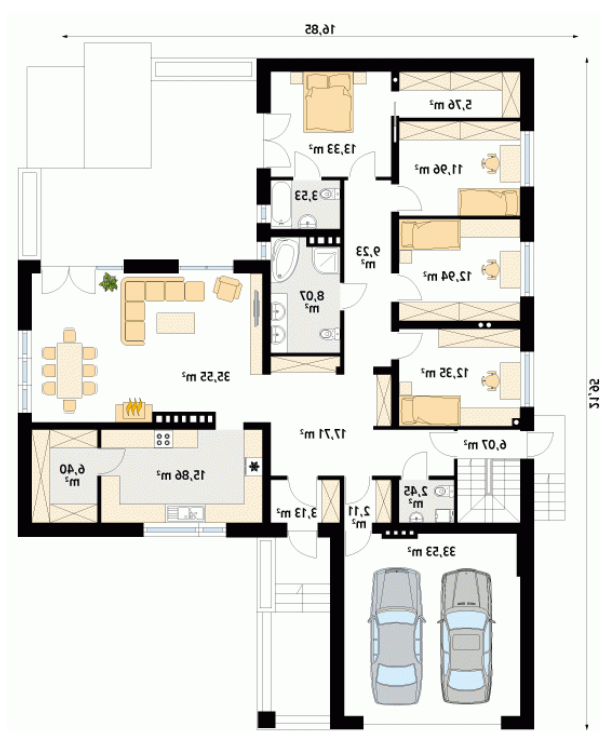
**DOBRY DOM**  
 ul. Wrzesława Romańczuka 6, 35-302 Rzeszów  
 +48 17 852 52 30  
 08:00 - 16:00

waldemar.kowalski@grupadobrydom.pl

Podane ceny nie stanowią oferty handlowej w rozumieniu art. 66 par. 1 Kodeksu Cywilnego

**Rzuty**

**Piwnica 126.64 m<sup>2</sup>**

korytarz/komunikacja	17.17 m <sup>2</sup>
pomieszczenie gospodarcze	35.55 m <sup>2</sup>
sauna	22.71 m <sup>2</sup>
spizarnia	12.35 m <sup>2</sup>
wc	2.45 m <sup>2</sup>
suszarnia	7.85 m <sup>2</sup>
skład opału	12.43 m <sup>2</sup>
kotłownia	16.13 m <sup>2</sup>


**Parter 199.98 m<sup>2</sup>**

wiatrołap	3.13 m <sup>2</sup>
garderoba	5.76 m <sup>2</sup>
sypialnia	11.96 m <sup>2</sup>
sypialnia	12.94 m <sup>2</sup>
sypialnia	12.35 m <sup>2</sup>
schody	6.07 m <sup>2</sup>
wc	2.45 m <sup>2</sup>
pomieszczenie gospodarcze	2.11 m <sup>2</sup>
garaż	33.53 m <sup>2</sup>
korytarz/komunikacja	17.71 m <sup>2</sup>
kuchnia	15.86 m <sup>2</sup>
spizarnia	6.40 m <sup>2</sup>
salon/jadalnia	35.55 m <sup>2</sup>
magazyn baru	8.07 m <sup>2</sup>
korytarz/komunikacja	9.23 m <sup>2</sup>
łazienka	3.53 m <sup>2</sup>
sypialnia	13.33 m <sup>2</sup>