

Podstawowe informacje



Dane techniczne projektu

Całkowita powierzchnia	389.20 m²
Powierzchnia użytkowa	241.40 m²
Powierzchnia zabudowy	201 m²
Powierzchnia dachu	339 m²
Kubatura	1 065 m³
Wymiary budynku	19.45 x 13.05 m
Kąt nachylenia	40°
Wysokość budynku	8.94 m
Wymiary działki	27.45 x 22.05 m



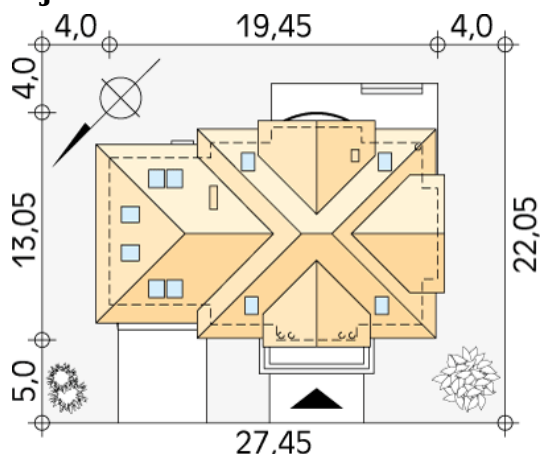
Opis projektu

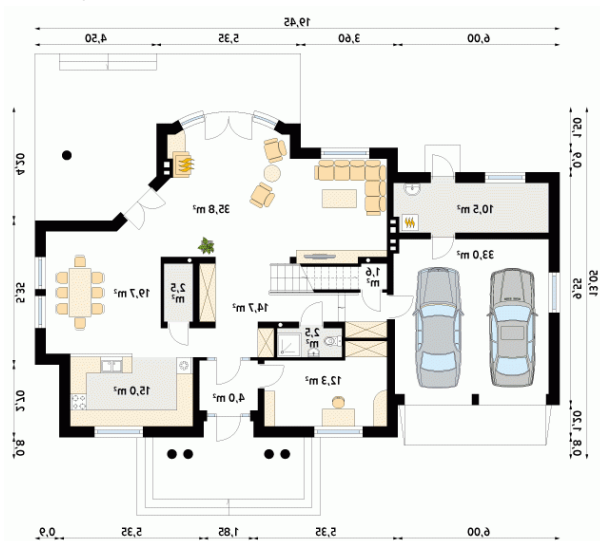
Budynek mieszkalny, jednorodzinny, parterowy z garażem dwustanowiskowym i poddaszem, przeznaczony dla 5 - 6-osobowej rodziny. Na parterze zaprojektowano pomieszczenia strefy dziennej: pokój dzienny, kuchnię, spiżarnię, dużą jadalnię, dodatkowy pokój-gabinet dostępny z wiatrołapu. Na poddaszu zaprojektowano sześć sypialni, pralnię i dwie łazienki, jedna z łazienek dostępna jest z sypialni rodziców, obok której zlokalizowano również garderobę.

Elewacje



Sytuacje



Rzuty

Parter 151.60 m²

wiatrołap	4.00 m ²
kotłownia	10.50 m ²
garaż	33.00 m ²
korytarz/komunikacja	14.70 m ²
gabinet	12.30 m ²
łazienka	2.50 m ²
salon	35.80 m ²
jadalnia	19.70 m ²
kuchnia	15.00 m ²
spizarnia	2.50 m ²
pomieszczenie gospodarcze	1.60 m ²


Poddasze 122.80 m²

korytarz/komunikacja	19.50 m ²
pralnia	5.30 m ²
sypialnia	15.40 m ²
łazienka	10.50 m ²
sypialnia	12.70 m ²
sypialnia	12.40 m ²
łazienka	6.30 m ²
sypialnia	19.90 m ²
garderoba	5.10 m ²
sypialnia	15.70 m ²