

Podstawowe informacje



Dane techniczne projektu

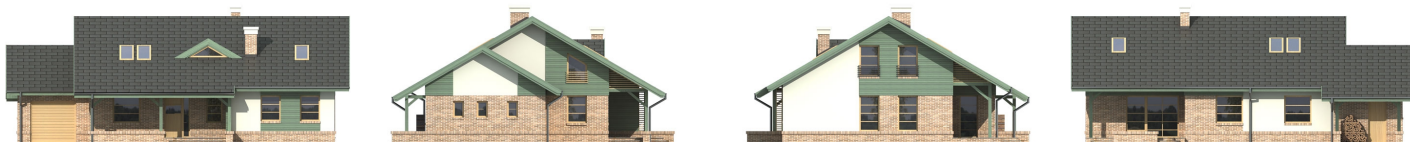
Całkowita powierzchnia	150.80 m²
Powierzchnia użytkowa	98.50 m²
Powierzchnia zabudowy	187.40 m²
Powierzchnia dachu	275.10 m²
Kubatura	593.40 m³
Kąt nachylenia	30°
Wysokość budynku	7.10 m
Wymiary działki	25.32 x 19.57 m



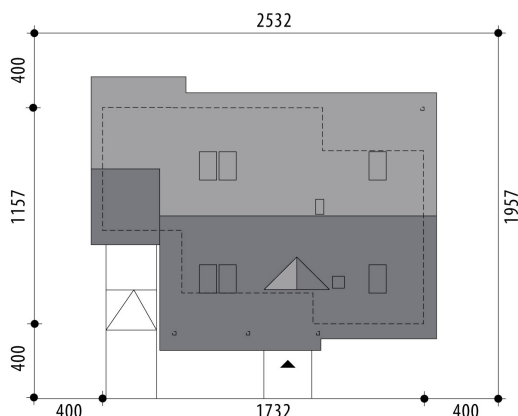
Opis projektu

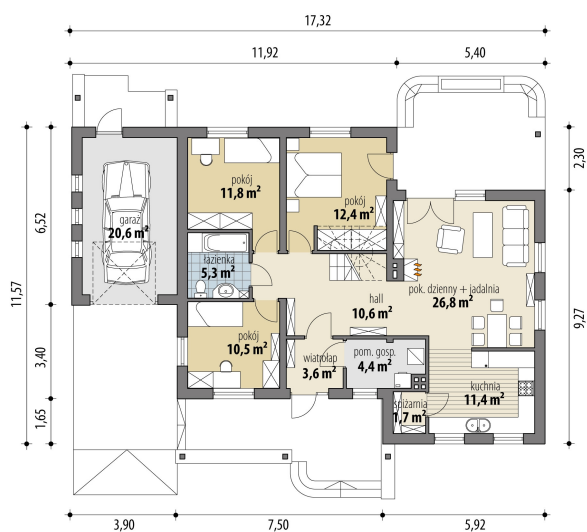
Dom parterowy, przeznaczony dla 4-5-osobowej rodziny. Część ogólnodostępna obejmuje pokój dzienny z jadalnią. Z częściowo zamkniętej kuchni dostępna jest podręczna spiżarnia. W części prywatnej znajdują się trzy sypialnie z ogólnodostępną łazienką. W strefie wejściowej zlokalizowano pomieszczenie gospodarcze. Z hallu istnieje możliwość wejścia schodami na strych, który można zaadaptować na dwa pokoje z łazienką. Projekt jest dostępny również w wersji parterowej, bez garażu oraz z inną lokalizacją garażu. Projekt można zbliżnić.

Elewacje

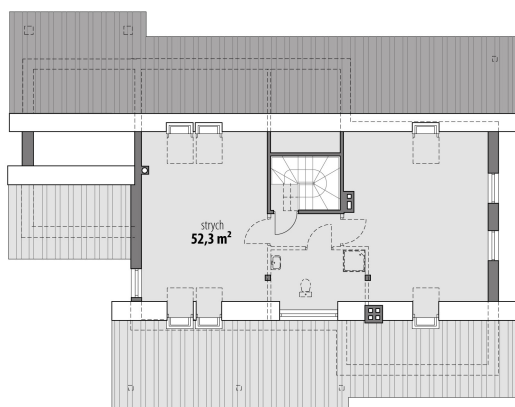


Sytuacje



Rzuty

Parter 98.50 m²

wiatrołap	3.60 m ²
pokój	10.50 m ²
garaż	20.60 m ²
hall	10.60 m ²
pom. gosp.	4.40 m ²
spiżarnia	1.70 m ²
kuchnia	11.40 m ²
pok. dzienny + jadalnia	26.80 m ²
pokój	12.40 m ²
pokój	11.80 m ²
łazienka	5.30 m ²


Poddasze 52.30 m²

strych	52.30 m ²
--------	----------------------