

## Podstawowe informacje



## Dane techniczne projektu

<b>Całkowita powierzchnia</b>	<b>213.84 m<sup>2</sup></b>
<b>Powierzchnia użytkowa</b>	<b>107.56 m<sup>2</sup></b>
<b>Powierzchnia zabudowy</b>	<b>106.92 m<sup>2</sup></b>
<b>Powierzchnia dachu</b>	<b>184 m<sup>2</sup></b>
<b>Kubatura</b>	<b>668 m<sup>3</sup></b>
<b>Wymiary budynku</b>	<b>11.75 x 9.05 m</b>
<b>Kąt nachylenia</b>	<b>42°</b>
<b>Wysokość budynku</b>	<b>8.48 m</b>
<b>Wymiary działki</b>	<b>19.75 x 18.05 m</b>



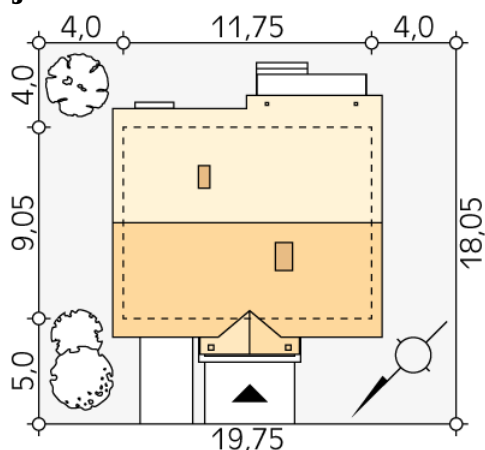
## Opis projektu

Agatka 2 to tradycyjny dom zaprojektowany z myślą o 4-osobowej rodzinie. Jest to dom energooszczędny charakteryzujący się zwartą bryłą, w której mieści się jednostanowiskowy garaż i kotłownia usytuowana tuż za nim. Agatka 2 to dom prosty i funkcjonalny, co z pewnością umożliwi wybudowanie go w ramach rozsądnych środków. W bryle budynku nie zastosowano elementów, które mogłyby podwyższać koszty budowy, typu: wykusz, lukarna, balkony, rozbudowane tarasy. W założeniu projekt Agatka 2 ma być prosty i tani w realizacji. Na parterze w części dziennej znajdują się: salo...

## Elewacje



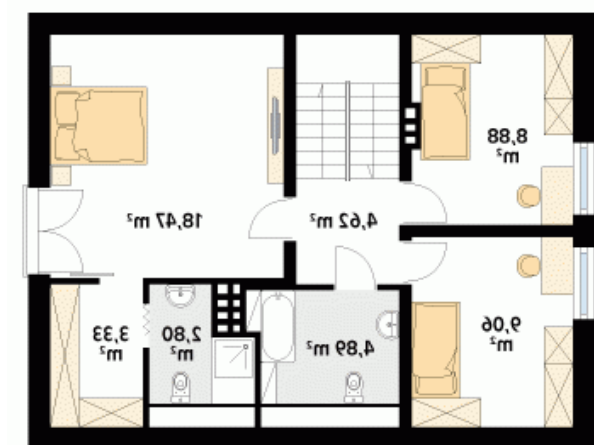
## Sytuacje



**Rzuty**

**Parter 74.49 m<sup>2</sup>**

wiatrołap	2.79 m <sup>2</sup>
korytarz/komunikacja	8.26 m <sup>2</sup>
pomieszczenie gospodarcze	0.95 m <sup>2</sup>
salon/jadalnia	25.31 m <sup>2</sup>
kuchnia	6.18 m <sup>2</sup>
spizarnia	2.76 m <sup>2</sup>
wc	2.84 m <sup>2</sup>
kotłownia	6.42 m <sup>2</sup>
garaż	18.98 m <sup>2</sup>


**Poddasze 52.05 m<sup>2</sup>**

korytarz/komunikacja	4.62 m <sup>2</sup>
sypialnia	18.47 m <sup>2</sup>
garderoba	3.33 m <sup>2</sup>
łazienka	2.80 m <sup>2</sup>
łazienka	4.89 m <sup>2</sup>
sypialnia	9.06 m <sup>2</sup>
sypialnia	8.88 m <sup>2</sup>