

## Podstawowe informacje



## Dane techniczne projektu

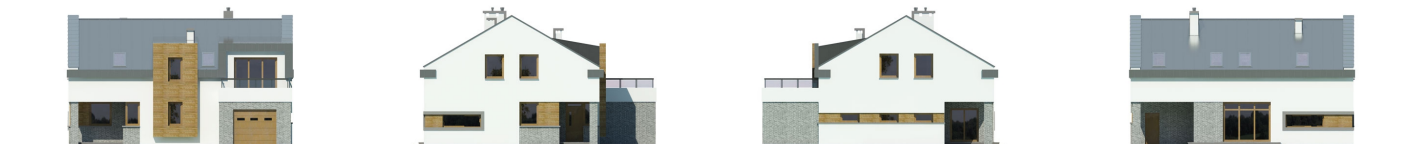
<b>Całkowita powierzchnia</b>	<b>189.20 m<sup>2</sup></b>
<b>Powierzchnia użytkowa</b>	<b>189.20 m<sup>2</sup></b>
<b>Powierzchnia zabudowy</b>	<b>169.50 m<sup>2</sup></b>
<b>Powierzchnia dachu</b>	<b>157.40 m<sup>2</sup></b>
<b>Kubatura</b>	<b>624.20 m<sup>3</sup></b>
<b>Wymiary budynku</b>	<b>13.86 x 14.44 m</b>
<b>Kąt nachylenia</b>	<b>30°</b>
<b>Wysokość budynku</b>	<b>8.20 m</b>
<b>Wymiary działki</b>	<b>21.86 x 22.44 m</b>



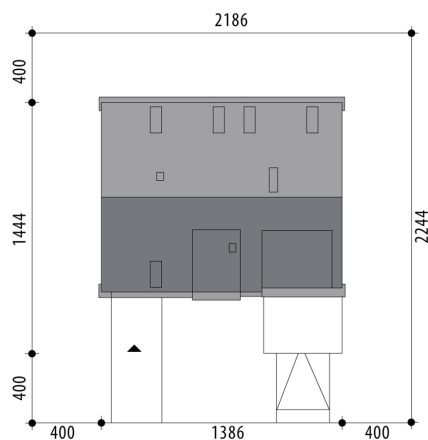
## Opis projektu

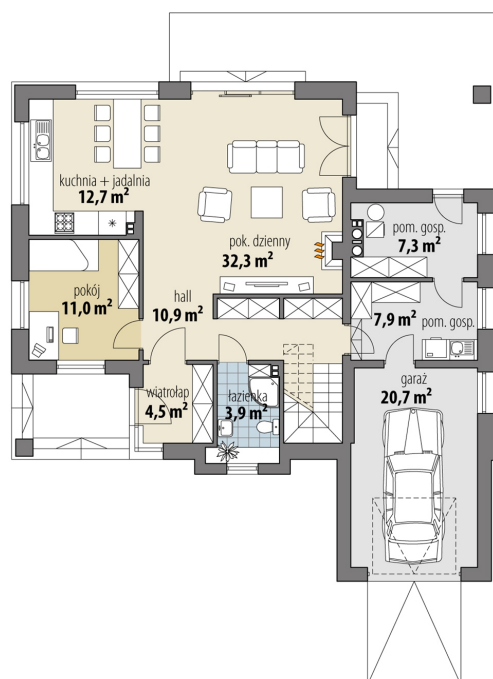
Dom w nowoczesnej stylistyce, z użytkowym poddaszem, dla 4-6-osobowej rodziny. Na parterze znajduje się pokój dzienny z wyjściem na ogród, kuchnia z jadalnią, łazienka oraz pokój gościnny/gabinet. Możliwe jest oddzielenie kuchni ścianą lub drzwiami przesuwными. Obszerne pomieszczenia gospodarcze i garaż dostępne są poprzez wydzielony korytarz z klatką schodową. Na poddaszu są trzy pokoje, łazienka i komfortowy moduł rodziców z łazienką i garderobą. Wysoka ścianka kolankowa pozwala wykorzystać powierzchnię na poddaszu jako w pełni użytkową.

## Elewacje



## Sytuacje



**Rzuty**

**Parter 90.40 m<sup>2</sup>**

wiatrołap	4.50 m <sup>2</sup>
garaż	21.30 m <sup>2</sup>
hall	7.20 m <sup>2</sup>
pok. dzienny	32.50 m <sup>2</sup>
kuchnia + jadalnia	12.60 m <sup>2</sup>
pokój	11.00 m <sup>2</sup>
łazienka	3.90 m <sup>2</sup>
korytarz	3.10 m <sup>2</sup>
pom. gosp.	7.40 m <sup>2</sup>
pom. gosp.	8.20 m <sup>2</sup>


**Poddasze 98.80 m<sup>2</sup>**

hall	8.20 m <sup>2</sup>
sypialnia	19.70 m <sup>2</sup>
garderoba	6.40 m <sup>2</sup>
łazienka	5.50 m <sup>2</sup>
pokój	13.40 m <sup>2</sup>
pokój	17.70 m <sup>2</sup>
pokój	17.00 m <sup>2</sup>
łazienka	10.90 m <sup>2</sup>