

Podstawowe informacje



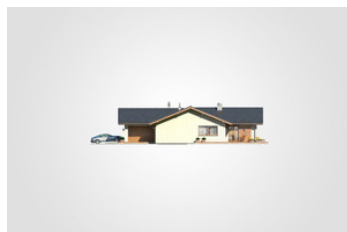
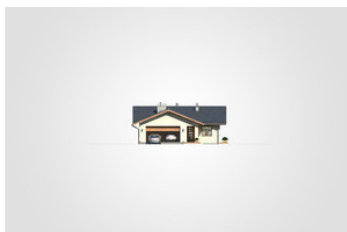
Dane techniczne projektu

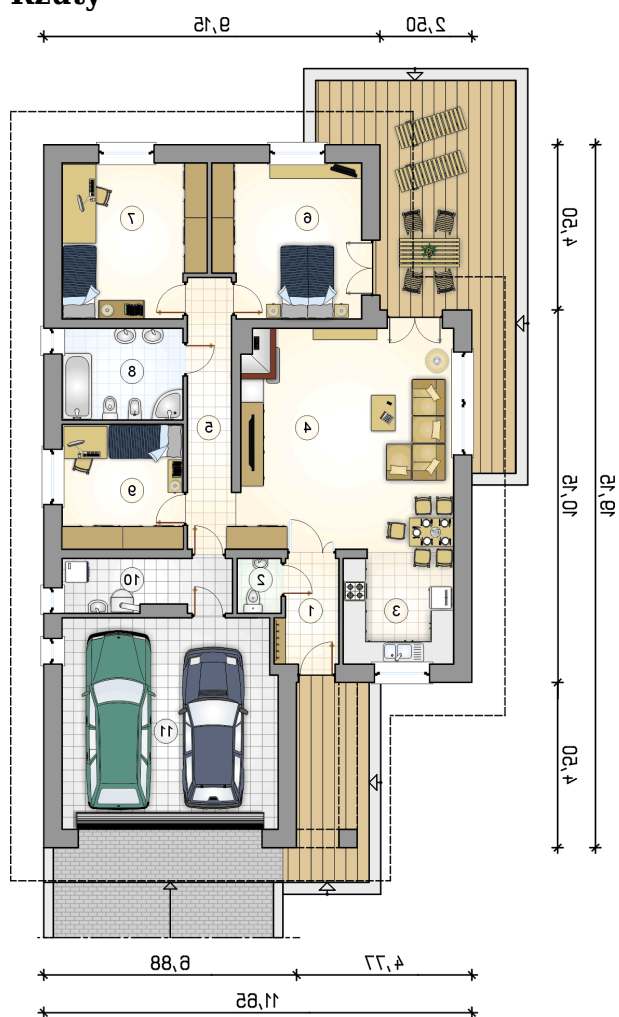
Całkowita powierzchnia	197.80 m²
Powierzchnia użytkowa	118.05 m²
Powierzchnia zabudowy	197.80 m²
Powierzchnia dachu	277 m²
Kubatura	882.55 m³
Wymiary budynku	11.65 x 19.15 m
Kąt nachylenia	22°
Wysokość budynku	5.58 m
Wymiary działki	19.65 x 27.15 m

Opis projektu

Parterowy energooszczędny dom z narożnym, odkrytym tarasem wypoczynkowym oraz 2-stanowiskowym garażem

Elewacje



Rzuty

Parter 118.45 m²

przedsionek	5.00 m ²
kotłownia	6.60 m ²
garaż	33.10 m ²
w.c.	1.80 m ²
kuchnia	9.25 m ²
pokój dzienny z jadalnią	34.65 m ²
korytarz	9.25 m ²
pokój	16.50 m ²
pokój	15.95 m ²
łazienka	8.25 m ²
pokój	11.20 m ²

