

Podstawowe informacje



Dane techniczne projektu

Całkowita powierzchnia	174.05 m²
Powierzchnia użytkowa	103.05 m²
Powierzchnia zabudowy	174.05 m²
Powierzchnia dachu	257 m²
Kubatura	823.75 m³
Wymiary budynku	18.30 x 9.30 m
Kąt nachylenia	30°
Wysokość budynku	6.34 m
Wymiary działki	26.34 x 19.07 m

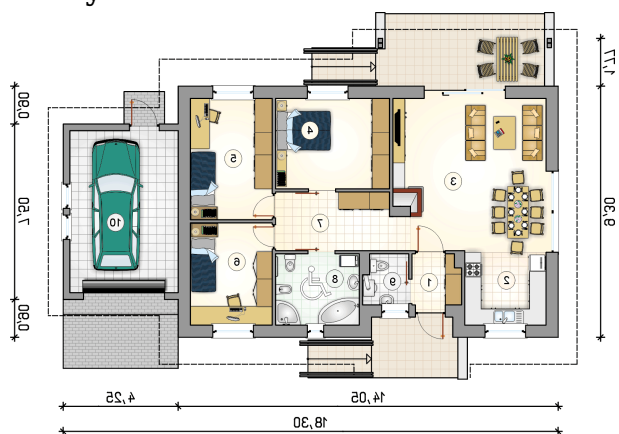


Opis projektu

Klasyczny parterowy budynek z zadaszonym tarasem na zapleczu oraz garażem jednostanowiskowym

Elewacje



Rzuty

Parter 103.05 m²

przedsionek	3.35 m ²
garaż	28.00 m ²
kuchnia	8.30 m ²
pokój dzienny z jadalnią	30.85 m ²
pokój	14.15 m ²
pokój	13.60 m ²
pokój	11.45 m ²
hall	10.15 m ²
łazienka	8.20 m ²
w.c. z piecem c.o.	3.00 m ²

