

## Podstawowe informacje



## Dane techniczne projektu

|                               |                             |
|-------------------------------|-----------------------------|
| <b>Całkowita powierzchnia</b> | <b>125.40 m<sup>2</sup></b> |
| <b>Powierzchnia użytkowa</b>  | <b>114.10 m<sup>2</sup></b> |
| <b>Powierzchnia zabudowy</b>  | <b>90.30 m<sup>2</sup></b>  |
| <b>Powierzchnia dachu</b>     | <b>155.37 m<sup>2</sup></b> |
| <b>Kubatura</b>               | <b>367.51 m<sup>3</sup></b> |
| <b>Wymiary budynku</b>        | <b>9.78 x 10.38 m</b>       |
| <b>Kąt nachylenia</b>         | <b>40°</b>                  |
| <b>Wysokość budynku</b>       | <b>7.17 m</b>               |
| <b>Wymiary działki</b>        | <b>17.78 x 18.38 m</b>      |



## Opis projektu

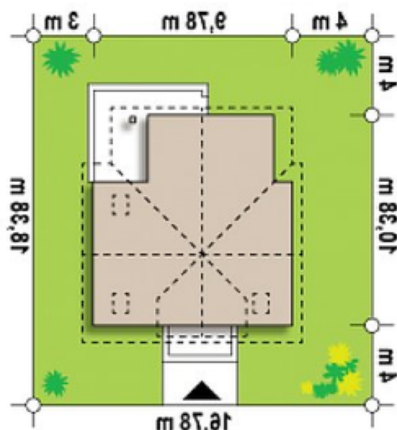
Z13 to wygodny i funkcjonalnym dom o przyjemnym wyglądzie zewnętrznym. Zgrabna bryła dobrze komponuje się zarówno w zwartej zabudowie jak i otwartej przestrzeni. Strefę wejściową podkreśla balkon chroniący jednocześnie przed wpływami atmosferycznymi.

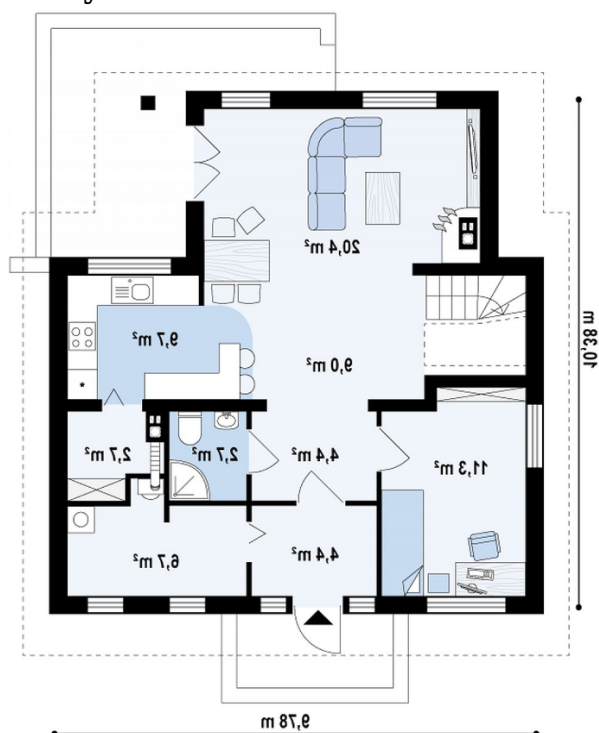
W części parterowej zaprojektowano salon z jadalnią i wyjściem na częściowo zadaszonej taras. Kuchnia połączona jest przestrzennie ze strefą dzienną. Z kuchni dostępna jest spiżarka. Na parterze przewidziano niezależny pokój, który może pełnić funkcję gabinetu i być dostępny z sieni. Lokalizacja łazienki na parterze...

## Elewacje

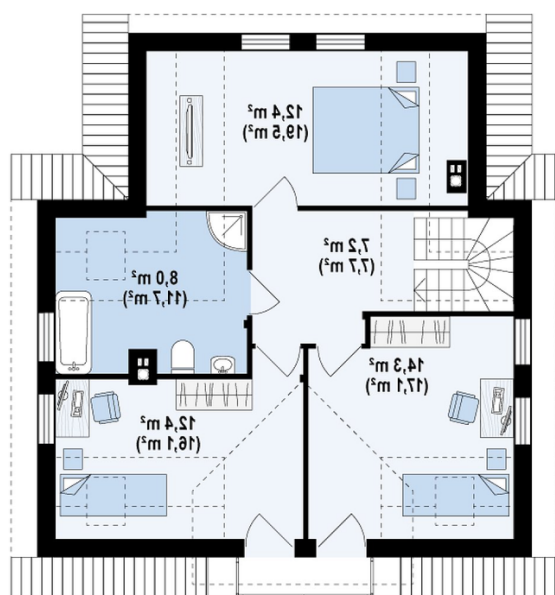


## Sytuacje



**Rzuty**

**Parter 71.10 m<sup>2</sup>**

|                |                      |
|----------------|----------------------|
| Sień           | 4.60 m <sup>2</sup>  |
| Hol+schody     | 9.00 m <sup>2</sup>  |
| Hol            | 4.40 m <sup>2</sup>  |
| WC             | 2.70 m <sup>2</sup>  |
| Kuchnia        | 9.60 m <sup>2</sup>  |
| Spizarka       | 2.80 m <sup>2</sup>  |
| Salon+jadalnia | 20.00 m <sup>2</sup> |
| Gabinet        | 11.30 m <sup>2</sup> |
| Pom. gosp.     | 6.70 m <sup>2</sup>  |


**Poddasze 54.30 m<sup>2</sup>**

|          |                      |
|----------|----------------------|
| Pokój    | 14.30 m <sup>2</sup> |
| Pokój    | 12.40 m <sup>2</sup> |
| Łazienka | 8.00 m <sup>2</sup>  |
| Pokój    | 12.40 m <sup>2</sup> |
| Hol      | 7.20 m <sup>2</sup>  |