

Podstawowe informacje



Dane techniczne projektu

Całkowita powierzchnia	128.60 m ²
Powierzchnia użytkowa	105 m ²
Powierzchnia zabudowy	98 m ²
Powierzchnia dachu	185.60 m ²
Wymiary budynku	7.40 x 13.50 m
Kąt nachylenia	50°
Wysokość budynku	8.10 m
Wymiary działki	15.40 x 21.50 m



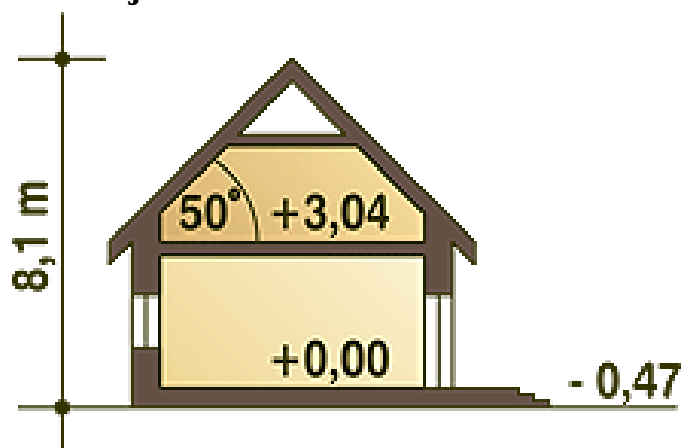
Opis projektu

Nowoczesny, niewielki dom piętrowy dla współczesnej rodziny. Funkcja dzienna domu znajduje się na parterze. Funkcja obejmuje: pokój dzienny z kominkiem i wyjściem na taras oraz miejscem do spożywania posiłków, kuchnię ze spiżarnią, (która również pełni funkcję pomieszczenia technicznego z piecem CO), duży pokój sypialny i dużą łazienkę. Na poddaszu znajdują się dwie sypialnie, łazienka oraz wyjście na balkon, który jest jednocześnie zadaszeniem głównego wejścia do budynku.

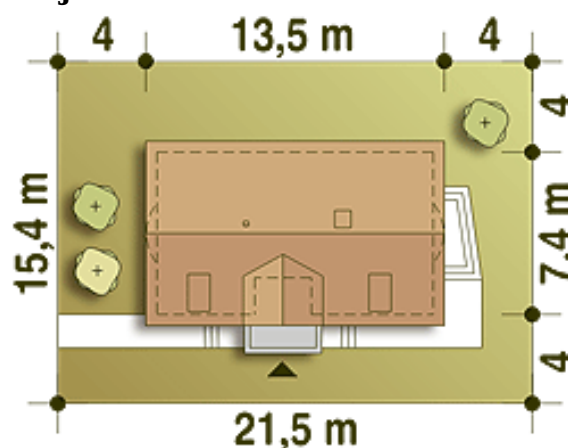
Elewacje



Przekrój



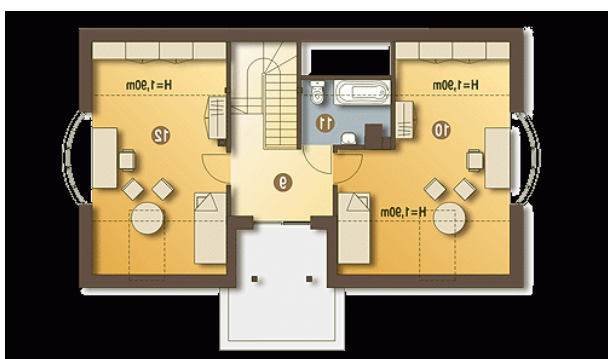
Sytuacje



Rzuty

Parter 73.30 m²

Wiatrołap	2.50 m ²
Hol	6.70 m ²
Schody	4.50 m ²
Salon	22.00 m ²
Kuchnia+jadalnia	8.80 m ²
Spizarnia+CO*	5.60 m ²
Pokój	13.80 m ²
Łazienka	9.40 m ²


Piętro 55.30 m²

Pokój	14.60 m ²
Łazienka	3.00 m ²
Pokój	13.20 m ²
Hol	6.30 m ²