

Podstawowe informacje



Dane techniczne projektu

Całkowita powierzchnia	141.90 m²
Powierzchnia użytkowa	86.95 m²
Powierzchnia zabudowy	73.95 m²
Powierzchnia dachu	141 m²
Kubatura	490.75 m³
Wymiary budynku	7.90 x 8.60 m
Kąt nachylenia	45°
Wysokość budynku	9.22 m
Wymiary działki	15.90 x 18.15 m



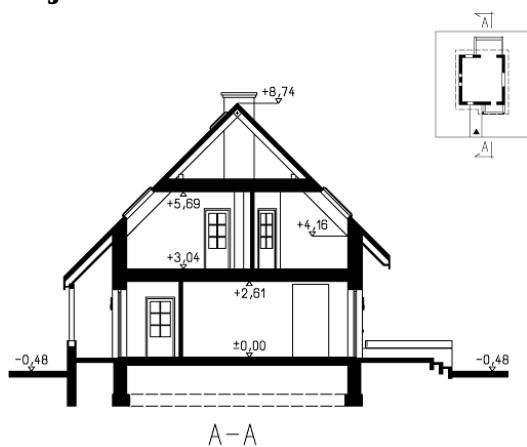
Opis projektu

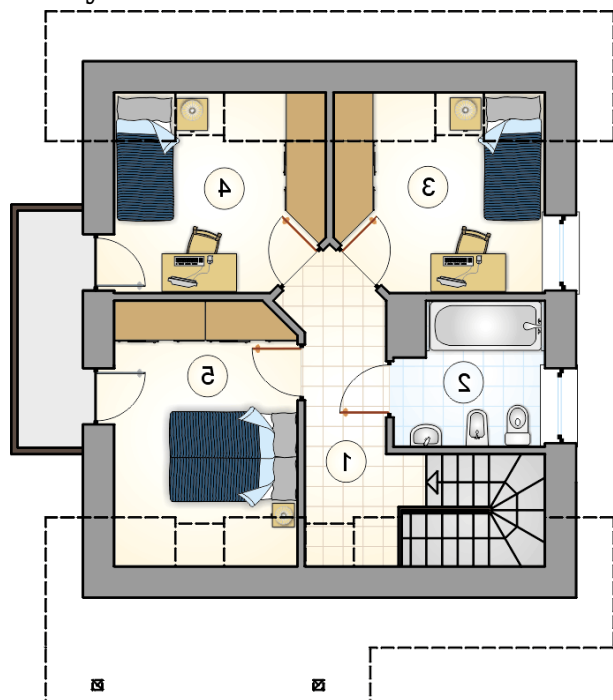
Mały, parterowy dom z dwuspadowym dachem i użytkowym poddaszem, z gankiem i odkrytym tarasem, na wąskiej działce

Elewacje

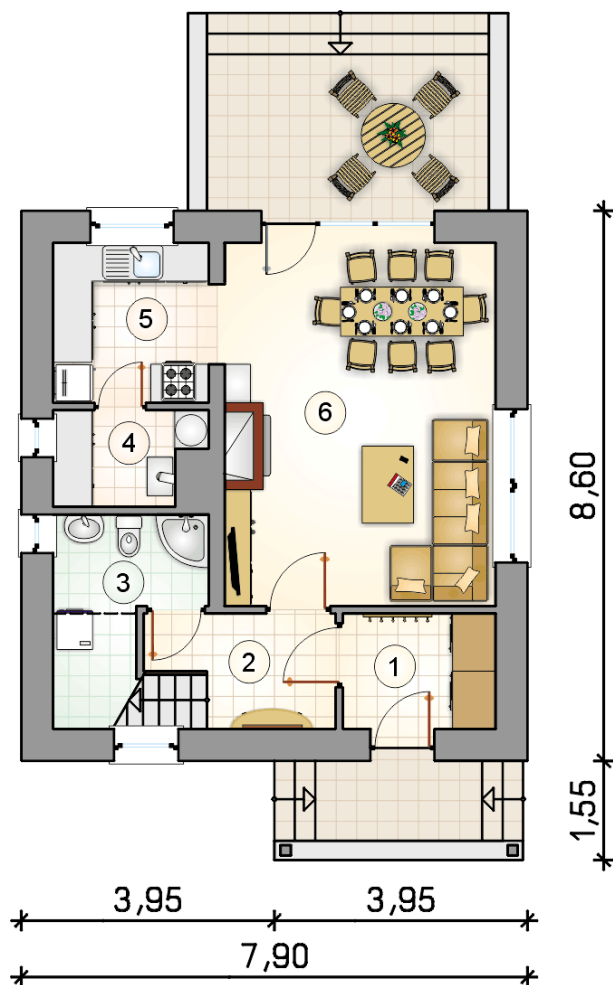


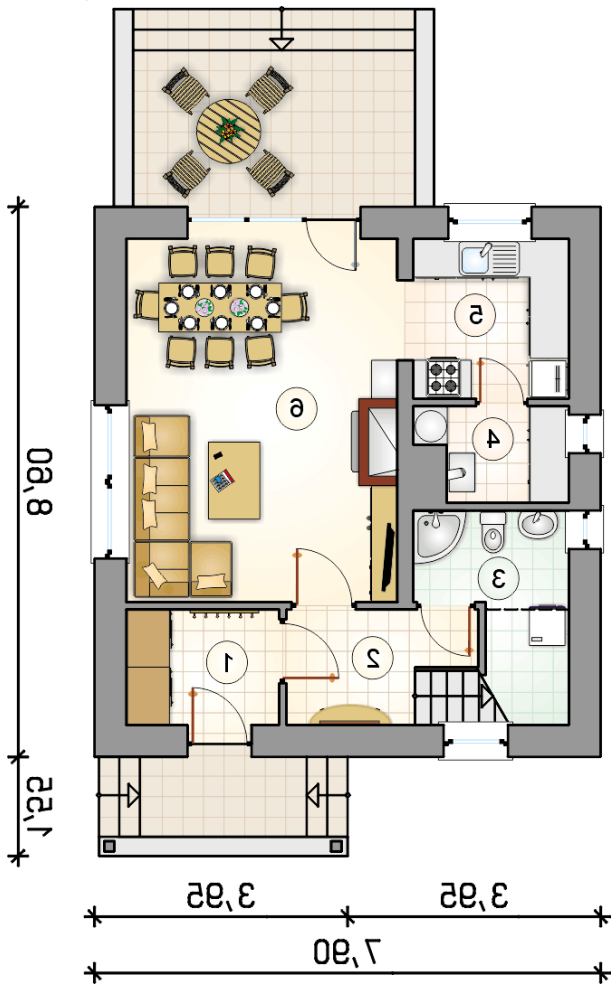
Przekrój



Rzuty

Parter 47.55 m²

przedsionek	4.15 m ²
hall z komunikacją	6.25 m ²
łazienka	4.15 m ²
kotłownia	3.05 m ²
kuchnia	6.10 m ²
pokój dzienny z jadalnią	23.85 m ²



Rzuty

Poddasze 39.40 m²

hall z komunikacją	7.95 m ²
łazienka	5.05 m ²
pokój	8.10 m ²
pokój	8.10 m ²
pokój	10.20 m ²

