

Podstawowe informacje



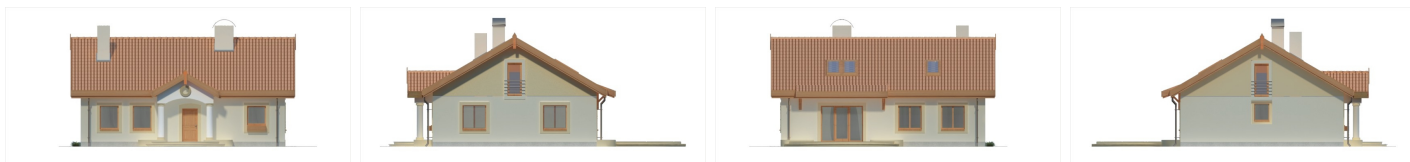
Dane techniczne projektu

Powierzchnia użytkowa	100 m²
Powierzchnia zabudowy	164 m²
Powierzchnia dachu	227.50 m²
Kąt nachylenia	30°
Wysokość budynku	6.70 m
Wymiary działki	23.30 x 0 m

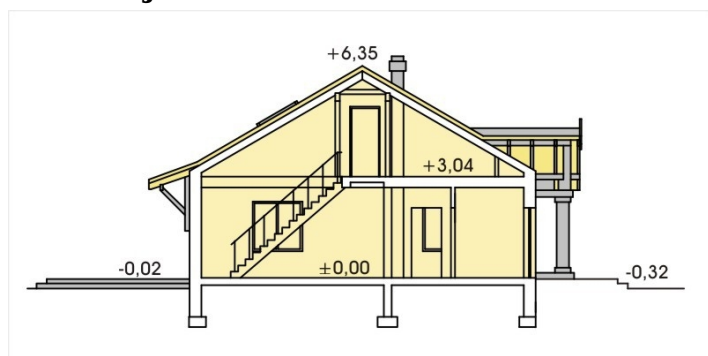
Opis projektu

Niedrogi dom w cenie mieszkania. Powierzchnia do 100 m² kwalifikuje go do rządowego programu dopłat lub zwrotu podatku VAT "Mieszkanie dla Młodych". Parter to pokój dzienny z kuchnią i trzema sypialniami. Ewentualne poddasze można zagospodarować jako dwie sypialnie z łazienką. Projekt występuje w wersji z pojedynczym garażem lub bez garażu. Możliwa wersja z kotłownią na paliwo stałe. Każda z wersji posiada opcjonalne zadaszenie nad wyjściem tarasowym dołączone do projektu.

Elewacje



Przekrój



Sytuacje

